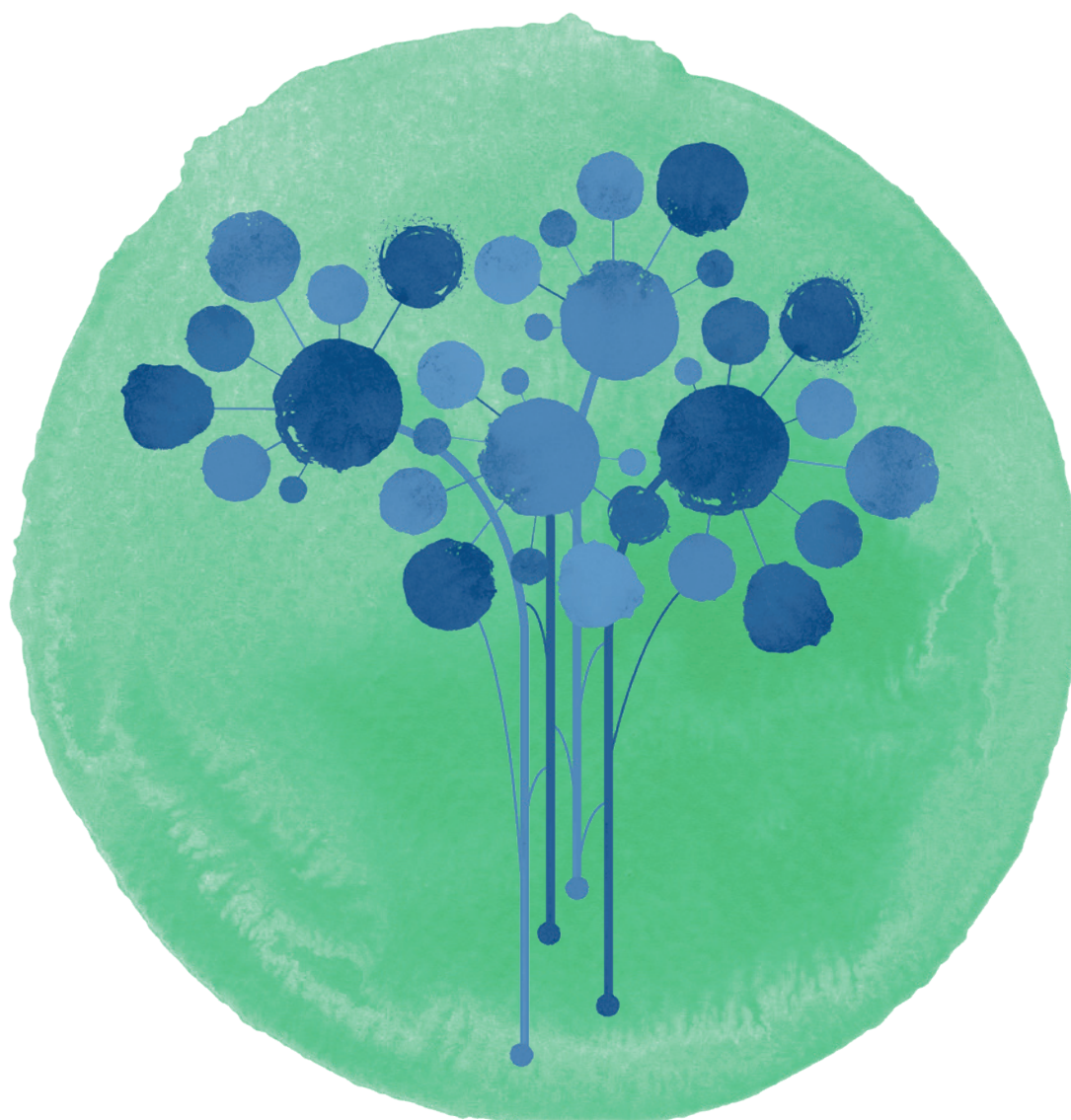


RAPPORTO SOCIALE **2017**



Insieme per creare valore





INDICE

LETTERA DEL PRESIDENTE	4
GUIDA ALLA LETTURA	5
UNO SGUARDO D'INSIEME	6
É ACCADUTO NEL 2017	8
IL RISULTATO ECONOMICO E LA SITUAZIONE PATRIMONIALE	9
IL SOSTEGNO AL TERRITORIO E ALLE COMUNITÀ LOCALI	12
LA RELAZIONE CON I CLIENTI	23
LA RELAZIONE CON I SOCI	26
LA RELAZIONE CON I COLLABORATORI	32
GLI INTERVENTI PER RIDURRE L'IMPATTO AMBIENTALE	33
LE FILIALI DELLA BANCA	34



Lettera del Presidente

Cari Soci,

il 2017 per la nostra Cooperativa sarà un anno che non dimenticheremo facilmente. Le novità e i complessi cambiamenti che si sono susseguiti, e le enormi attività straordinarie che ne sono derivate, resteranno impresse come il segno di un passaggio tra i più rilevanti della nostra lunga storia. Nell'anno, già di per sé colmo di mutamenti e riforme normative particolarmente incidenti nell'organizzazione dell'industria bancaria, siamo stati in grado di perfezionare ben tre operazioni di incorporazione, fatto mai accaduto sinora, quanto meno nel mondo del credito cooperativo. È evidente che le risorse necessariamente dedicate a queste attività sono state davvero ingenti, ma mai abbiamo perso di vista la nostra attività caratteristica. Abbiamo garantito il nostro ruolo di sostegno all'economia locale e reale, cercando di favorire sempre un "circuito di fiducia" verso le famiglie, le imprese, il Terzo Settore e tutte le realtà locali. Questo ci ha consentito di continuare con gradualità ad accrescere le nostre quote di mercato e a dare contemporaneamente un contributo concreto allo sviluppo dei territori, non soltanto dal punto di vista economico. Nonostante il forte impegno e l'aggravio di costi per le operazioni straordinarie l'esercizio si chiude con risultato economico significativo, che è quindi di grande soddisfazione. La nostra Banca ha vissuto – e sta vivendo tuttora – con apprensione e impegno tutte le fasi del processo di trasformazione che sta conducendo il Sistema del Credito Cooperativo verso un nuovo assetto. Abbiamo formalmente aderito al Gruppo Bancario Cooperativo Iccrea e stiamo lavorando attivamente con esso per lo sviluppo dei numerosi cantieri di lavoro. Siamo certi che con l'avvio del Gruppo ci saranno molti cambiamenti per le singole banche, ma che la sostanza sarà preservata. La Legge di riforma ha confermato l'originalità della formula cooperativa e la specifica identità mutualistica delle Banche di Credito Cooperativo. A noi quindi resta la grande sfida di rimanere sempre coerenti con la nostra identità, unico e vero elemento di eccezione e distinzione sul mercato. Sfida che vogliamo e dobbiamo vincere. Per questo assicuriamo l'impegno di tutti noi, amministratori e collaboratori.

Ing. Giulio Magagni

Presidente Consiglio di Amministrazione

GUIDA ALLA LETTURA

Emil Banca fin dal 2001 ha deciso di rendicontare l'attività svolta e i risultati ottenuti affiancando al bilancio civilistico un documento redatto a titolo volontario, il **bilancio sociale**, che fornisce informazioni fondamentali rispetto alla sua particolare identità di impresa cooperativa, mutualistica, locale, orientata alla creazione di bene comune.

A partire da quest'anno è entrata in vigore una nuova normativa, in applicazione di una direttiva europea, che rende obbligatoria, per imprese di grandi dimensioni e con determinate caratteristiche, la redazione di una "**dichiarazione di carattere non finanziario**". Si tratta di un documento che deve affrontare temi ambientali, sociali, attinenti al personale, al rispetto dei diritti umani, alla lotta contro la corruzione attiva e passiva. **A tutti gli effetti si tratta di un bilancio sociale, che la Banca ha realizzato in conformità con il principale standard internazionale attualmente esistente (GRI).**

Il documento è corposo e ricco di dettagli. Questa completezza informativa può essere d'altra parte un impedimento alla sua lettura da parte di persone interessate solo agli aspetti ed elementi fondamentali. Per questo la Banca ha ritenuto utile realizzare anche un **documento molto più fruibile, focalizzato sulle esigenze informative dei propri soci e delle persone appartenenti alle comunità presenti nel territorio in cui opera**. Non si tratta di una vera e propria sintesi, in quanto alcuni temi affrontati nella dichiarazione non finanziaria non sono stati qui considerati anche per fare in modo di contenere le dimensioni del documento. Per chi volesse approfondire, la dichiarazione di carattere non finanziario è presente in una sezione specifica della relazione sulla gestione che accompagna il bilancio di esercizio, disponibile sul sito web aziendale:

www.emilbanca.it/Banca/Documenti.

Anche questo rapporto è disponibile sul sito web aziendale e viene inoltre distribuito in forma cartacea a tutti i soci partecipanti all'Assemblea dei Soci di maggio 2018 e presso le filiali di Emil Banca.

PER INFORMAZIONI

Giuliana Braido

Soci, Identità e Comunicazione

051.6317816

sico@emilbanca.it

Uno sguardo d'insieme

Emil Banca è una **società cooperativa a mutualità prevalente** che ha avuto origine, attraverso numerose operazioni di fusione, da diciannove Casse Rurali e Banche di Credito Cooperativo, con una storia che risale agli ultimi anni del 1800.

Nel corso del 2017 sono state realizzate tre fusioni (in aprile con Banco Cooperativo Emiliano e in dicembre con Bcc di Vergato e Banca di Parma – Credito Cooperativo) **che hanno reso Emil Banca una delle banche di credito cooperativo più grandi del Paese.**

La sua attività principale è la raccolta del risparmio e l'esercizio del credito prevalentemente **al servizio delle famiglie e degli operatori economici (soprattutto piccole e medie imprese) del proprio territorio di competenza.** L'art. 2 dello Statuto sottolinea che **la Banca non ha fini di speculazione privata**, ma di miglioramento delle condizioni morali, culturali ed economiche dei propri soci e delle persone che appartengono alle comunità in cui opera, **distinguendosi per il proprio orientamento sociale e per la scelta di costruire il bene comune.**

IN UNA BANCA DI CREDITO COOPERATIVO:

PRINCIPIO UNA TESTA, UN VOTO

Ogni socio ha diritto a un solo voto a prescindere dall'entità della partecipazione posseduta nel capitale.

I CREDITI SONO EROGATI AI SOCI E ALL'INTERNO DEL PROPRIO TERRITORIO

I crediti devono essere erogati quasi esclusivamente nel proprio territorio di competenza (comuni nei quali la banca ha filiali e zone limitrofe) e prevalentemente ai propri soci.

GLI UTILI RAFFORZANO LA COOPERATIVA

Almeno il 70% degli utili deve essere destinato a riserva. Le riserve patrimoniali non possono essere ripartite fra i soci. Ai soci possono essere distribuiti dividendi non superiori a una soglia stabilita dalla normativa.

Emil Banca fa parte del Credito Cooperativo, sistema composto da Banche di Credito Cooperativo – Casse Rurali, strutture associative a livello nazionale e regionale e società che realizzano servizi e che permettono di garantire un'offerta di prodotti diversificata.

La legge 49/2016 ha definito la riforma del Sistema del Credito Cooperativo italiano, prevedendo un nuovo assetto organizzativo che garantisca una maggiore integrazione tra le Banche di Credito Cooperativo. Ogni BCC deve di conseguenza aderire a un Gruppo Bancario Cooperativo.

Emil Banca nel 2017 ha scelto – per ragioni storiche, di coerenza cooperativa e di logica imprenditoriale – di aderire al **Gruppo Bancario Cooperativo promosso dal Iccrea Banca. Il Gruppo diventerà operativo all'inizio dell'anno 2019.**

DATI AL 31.12.2017



47.323
SOCI



155.876
CLIENTI



722
DIPENDENTI

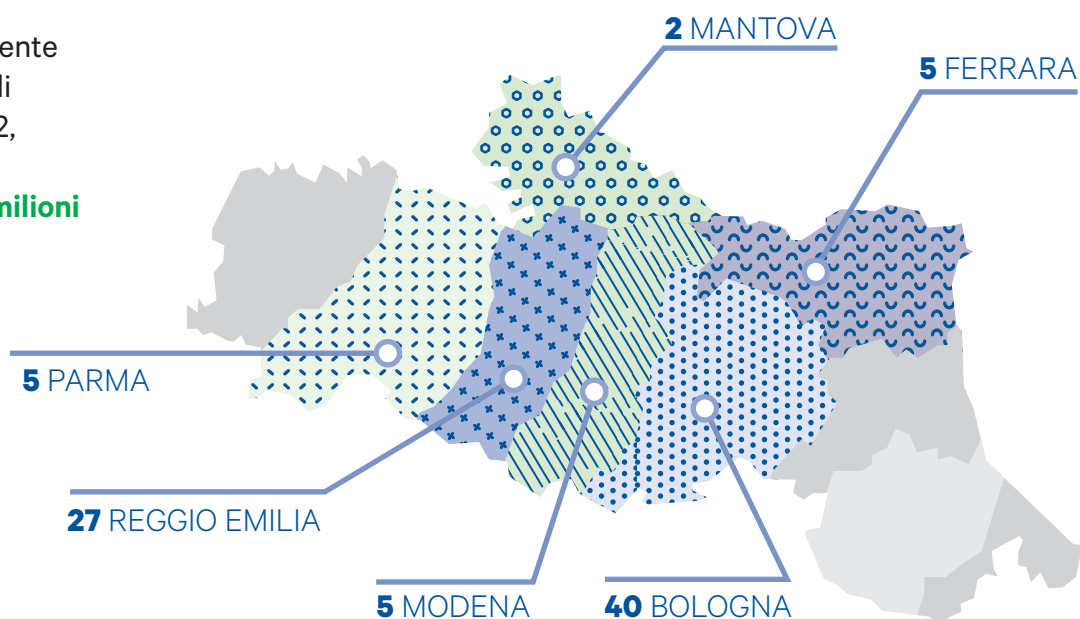


Emil Banca è presente con **89 filiali in cinque province della regione Emilia Romagna (Bologna, Ferrara, Modena, Reggio Emilia e Parma) e nella provincia di Mantova, in Lombardia.**

I comuni in cui è presente almeno una delle filiali di Emil Banca sono 62, con una **popolazione complessiva di 1,75 milioni di abitanti.**



89
FILIALI



È accaduto nel 2017

FUSIONE PER INCORPORAZIONE DI BANCO COOPERATIVO EMILIANO

- **12 FEBBRAIO** DELIBERE DA PARTE DELLE ASSEMBLEE DEI SOCI
- **1 APRILE** DECORRENZA DELLA FUSIONE



FUSIONE PER INCORPORAZIONE DI BCC DI VERGATO

- **22 OTTOBRE** DELIBERE DA PARTE DELLE ASSEMBLEE DEI SOCI
- **1 DICEMBRE** DECORRENZA DELLA FUSIONE



FUSIONE PER INCORPORAZIONE DI BANCA DI PARMA

- **22 OTTOBRE** DELIBERE DA PARTE DELLE ASSEMBLEE DEI SOCI
- **1 DICEMBRE** DECORRENZA DELLA FUSIONE



ADESIONE DI EMIL BANCA AL GRUPPO BANCARIO COOPERATIVO ICCREA

- **23 APRILE** DELIBERA DA PARTE DELL'ASSEMBLEA DEI SOCI








Il risultato economico e la situazione patrimoniale

La Banca ha conseguito un risultato economico che ritiene soddisfacente tenuto conto delle difficoltà del contesto economico, con una ripresa che si è rivelata lenta e macchinosa, e della situazione dei tassi di interesse, il cui livello sempre più basso incide fortemente sulla capacità di reddito di una banca di credito cooperativo.



L'UTILE E LA SUA DESTINAZIONE

L'esercizio 2017 si è chiuso con un **utile netto pari a 8.373.610** euro. Il Consiglio di Amministrazione propone all'Assemblea dei Soci di destinarlo nel seguente modo:

	FONDO RISERVA LEGALE	5.903.851 €
	<i>Consente il rafforzamento patrimoniale della Cooperativa</i>	
	FONDO ACQUISTO AZIONI PROPRIE	1.430.000 €
	<i>Permette di gestire meglio casi di soci che chiedono il rimborso di azioni con urgenza, in presenza di imprevisti bisogni finanziari</i>	
	DIVIDENDI AI SOCI	788.551 €
	<i>Corrisponde a una remunerazione lorda dello 0,75% del capitale effettivamente versato dai soci</i>	
	FONDO PER LA PROMOZIONE E LO SVILUPPO DELLA COOPERAZIONE	251.208 €
	<i>Risponde a un obbligo di legge e serve a sostenere il movimento cooperativo</i>	
	TOTALE	8.373.610 €

ALCUNI ELEMENTI SULLA FORMAZIONE DEL RISULTATO ECONOMICO

Le tre operazioni di fusione effettuate nell'anno rendono poco agevole la lettura dei dati economici del 2017.

Qui si mettono in evidenza solo alcuni elementi di particolare rilevanza, mentre per una analisi completa si rinvia alla relazione sulla gestione che accompagna il bilancio di esercizio. I confronti con l'anno 2016 sono effettuati riferendosi a dati che sono stati rielaborati per consentire un raffronto omogeneo tra i due esercizi a fronte delle fusioni realizzate.

Rispetto alle componenti positive di reddito si rileva che:

- il **marginale d'interesse** è cresciuto di 2,5 milioni di euro (pari al 4%) rispetto al 2016, nonostante la progressiva discesa dei tassi continuata anche nel corso del 2017;
- il **contributo derivante dalla gestione del portafoglio titoli di proprietà** della Banca è rimasta una componente essenziale per il raggiungimento del risultato economico.

Per quanto riguarda le componenti negative di reddito si segnala che:

- le **rettifiche sui crediti** rappresentano ancora una voce molto significativa del conto economico. Il progressivo allineamento alle coperture richieste dalla Vigilanza Europea hanno imposto anche nell'esercizio 2017 svalutazioni pari a circa 31 milioni di euro. Il dato è tuttavia in calo rispetto al 2016;
- le spese per il personale dipendente risultano in aumento, ma comprendono un **accantonamento per esodi** del personale pari a 7,8 milioni di euro. Senza considerare questa componente straordinaria si avrebbe una loro diminuzione del 2% circa, che aumenterà progressivamente nel 2018 e nel 2019;
- le **tre operazioni di fusione hanno comportato costi** per un importo di circa 1,4 milioni di euro, derivanti sia dalla realizzazione delle assemblee dei soci sia dalla fusione degli archivi informatici;
- anche nel 2017 Emil Banca ha sopportato significativi costi, per un totale di 3,3 milioni di euro, per le **contribuzioni obbligatorie al Fondo di garanzia depositanti e al Fondo di risoluzione delle crisi bancarie**.

MARGINE DI INTERESSE

+4% RISPETTO AL 2016

RETTIFICHE SUI CREDITI

31 MILIONI DI EURO

ACCANTONAMENTI PER INCENTIVI ALL'ESODO

7,8 MILIONI DI EURO

COSTI STRAORDINARI DI FUSIONE

1,4 MILIONI DI EURO

CONTRIBUZIONI AL FONDO DI RISOLUZIONE CRISI BANCARIE

3,3 MILIONI DI EURO

PATRIMONIO NETTO

330,2 MILIONI DI EURO

IL PATRIMONIO

L'adeguatezza del proprio patrimonio rappresenta da sempre una priorità strategica della Banca.

Il patrimonio costituisce infatti il primo presidio a fronte dei rischi connessi con la complessiva attività bancaria e ha assunto un'importanza sempre maggiore per la crescita dimensionale e per il rispetto dei requisiti di vigilanza.

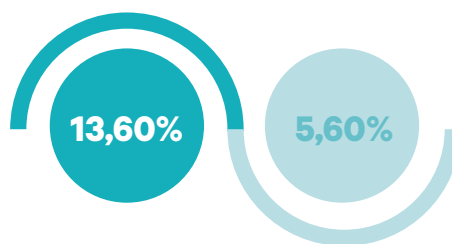
Per tale motivo Emil Banca ha perseguito nel tempo politiche di incremento del capitale sociale e di rafforzamento delle riserve attraverso la destinazione di una quota degli utili superiore al minimo (70%) stabilito dalla normativa.

Al 31/12/2017 il patrimonio netto, comprensivo dell'utile di esercizio, ammonta a 330.237.351 euro. Il valore è leggermente inferiore (-0,67%) rispetto alla somma dei patrimoni netti di Emil Banca e delle tre banche incorporate nel corso del 2017. A tale diminuzione hanno contribuito le perdite di due di tali banche nei mesi precedenti la fusione. I Fondi propri, calcolati in base alla recente normativa, sono invece pari a 342.532.598 euro.

Gli indicatori di adeguatezza patrimoniale assumono **valori che garantiscono ampio margine rispetto ai livelli minimi richiesti dall'organismo di vigilanza.**

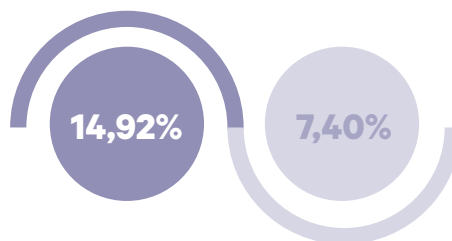
INDICATORI
DI ADEGUATEZZA
PATRIMONIALE
DELLA BANCA
AL 31/12/2017

CET1
CAPITAL RATIO



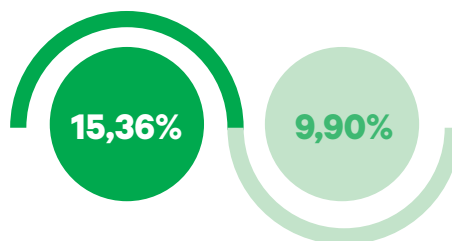
Valore minimo richiesto alla Banca da parte dell'organismo di vigilanza

TIER1
CAPITAL RATIO



Valore minimo richiesto alla Banca da parte dell'organismo di vigilanza

TOTAL
CAPITAL RATIO



Valore minimo richiesto alla Banca da parte dell'organismo di vigilanza

Il sostegno al territorio e alle comunità locali

Emil Banca vuole rimanere saldamente ancorata alla sua storica identità di banca del territorio e delle comunità: non semplicemente banca che opera per un territorio, ma che da esso nasce, in cui è radicata e a cui è legata in modo indissolubile e permanente, con l'**obiettivo primario di sostenerne lo sviluppo nel medio-lungo periodo.**

Ciò avviene attraverso una costante attività di **supporto creditizio e consulenza finanziaria, con particolare attenzione alle famiglie e alle piccole e medie imprese locali** e nel rispetto delle peculiarità di una platea sempre più vasta e differenziata sotto il profilo geografico, merceologico, demografico. In una prospettiva di sviluppo territoriale Emil Banca nel 2017 ha creato una specifica funzione dedicata al **marketing territoriale.**

Il sostegno e la vicinanza della Banca al territorio si attua anche con la **promozione di iniziative sociali e culturali, attraverso l'erogazione di contributi e la propria azione diretta,** e con la capillare attività effettuata dai Comitati Soci.

IL SOSTEGNO ALL'ECONOMIA REALE DEL TERRITORIO

Criteria di responsabilità sociale nella concessione del credito

Emil Banca si è data delle linee guida sul credito che stabiliscono il **divieto di finanziare attività che, anche in modo indiretto, ostacolano lo sviluppo umano e contribuiscono a violare i diritti fondamentali della persona.**

ATTIVITÀ E COMPORTAMENTI CHE CAUSANO L'ESCLUSIONE DAL CREDITO

-  **Produzione e distribuzione di prodotti dannosi per la salute dei consumatori e dei lavoratori**
-  **Sfruttamento lavoratori e loro discriminazione**

-  **Attività produttive che danneggiano/inquinano l'ambiente**
-  **Discriminazione sessuale, religiosa, politica e razziale**

-  **Attività che prevedono sperimentazione su animali e manipolazioni genetiche**
-  **Pornografia**

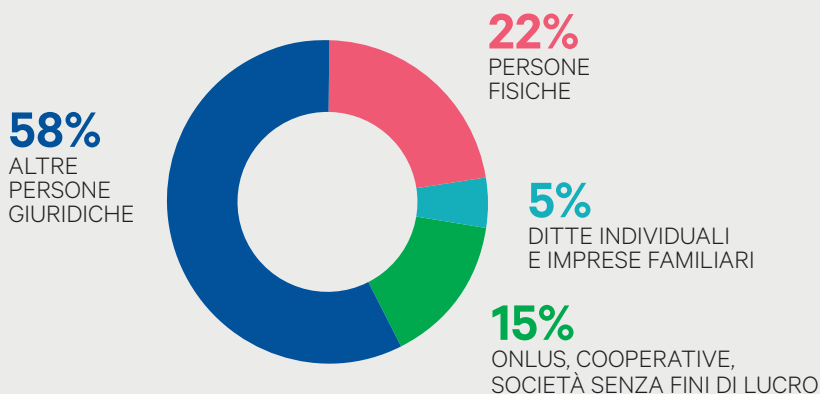
-  **Produzione e commercializzazione di armi**
-  **Droghe**

-  **Imprese coinvolte in attività belliche anche indirettamente**
-  **Gioco d'azzardo / Usura**

Il credito erogato

Nel corso del 2017 **sono stati erogati 777 milioni di euro a 7.777 persone fisiche e giuridiche** (tra nuovi affidamenti, aumento di affidamenti e rinnovo di affidamenti con aumento).

RIPARTIZIONE DEL CREDITO EROGATO



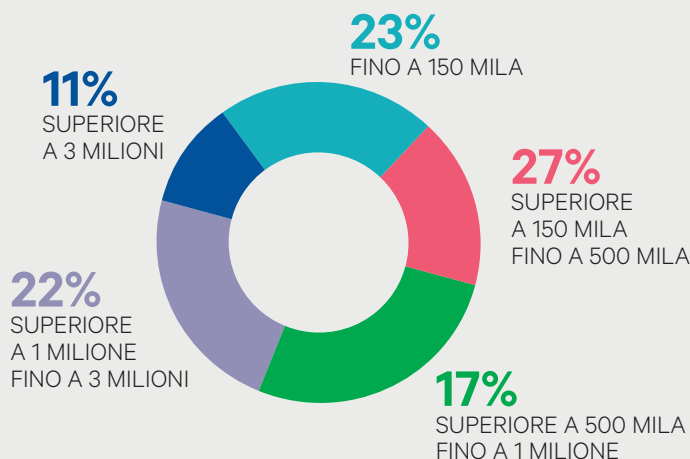
MUTUI CASA EROGATI
1.318
 PER 147 MILIONI DI EURO

Sono 3.356 le persone fisiche a cui è stato erogato un credito nel 2017, per un importo medio di 50.600 euro.

Di particolare rilievo sono i **mutui per la casa: nell'anno ne sono stati erogati 1.318 per un importo liquidato di 147 milioni di euro.**

Le persone giuridiche (società, associazioni, enti, ecc.) che hanno ricevuto un credito sono invece 4.421, per un importo medio pari a 137mila euro. Circa la metà del credito erogato a questi soggetti è per importi inferiori a 500mila euro; solo l'11% del totale è relativo a importi superiori a 3 milioni di euro.

CREDITO EROGATO A PERSONE GIURIDICHE PER FASCIA DI IMPORTO



Oltre al credito erogato direttamente da Emil Banca, **le imprese hanno ricevuto ulteriori 108 milioni di euro grazie a pool di finanziamento in partnership con Iccrea Banca Impresa.**

Azioni di supporto alle micro, piccole e medie imprese

IN ESSERE A FINE 2017

NUOVI CLIENTI
START UP
647
DI CUI **216 FINANZIATI**
PER 13,4 MILIONI DI EURO

ADESIONE A BANDI E FONDI NAZIONALI

Emil Banca ha sottoscritto una convenzione con il Servizio Agevolazioni di Iccrea Banca Impresa per la gestione delle domande di garanzia diretta del Fondo di Garanzia Mediocredito Centrale per le Pmi ex l. 662/96.

L'utilizzo dello strumento di garanzia ha permesso di sostenere centinaia di PMI in questi 5 anni; nel solo 2017 sono pervenute dalle agenzie oltre 200 richieste di prefattibilità, per oltre 44 milioni di importi ammissibili.

Lo strumento si rivela ottimo per un duplice effetto: da un lato, ampliare la platea di imprese finanziabili e incrementare gli importi concedibili, sostenendo quindi realmente l'impresa economica locale; dall'altro lato, contemperare il maggior credito con la necessaria tutela del rischio, configurandosi l'intervento del Fondo come strumento di *credit risk mitigation*. Il risparmio di patrimonio generato dall'utilizzo del Fondo consente quindi maggior possibilità di concessione di credito e ulteriore sostegno all'economia reale.

La Banca ha inoltre aderito alla **Convenzione con il Ministero dello Sviluppo Economico "Sabatini Ter"**, misura agevolativa che consente alla PMI di beneficiare di contributo in conto impianti a fronte di finanziamento di investimenti in beni strumentali.

FINANZIAMENTI INNOVAZIONE E NUOVA IMPRENDITORIALITÀ

Tramite la garanzia pubblica Emil Banca è attiva anche sotto il profilo dell'innovazione, **affidando a medio lungo termine le start up innovative.**

Sulle start up in generale (a seguito dell'ingresso di Emil Banca a fine 2017 nella compagine di una cooperativa sociale cliente, Kilowatt) **partirà nel 2018 un progetto mirante a supportare le nuove idee d'impresa nella primissima fase** (seed), ma soprattutto in quella di prototipazione del prodotto e/o servizio. Inoltre la Banca promuove il **Fondo Regionale "Multiscopo" che con la dotazione di 11 milioni di euro** assegnata alla sezione "Starter", accompagna i nuovi imprenditori e non solo, rivolgendosi ad una platea di micro e piccole imprese attive da non oltre 5 anni.

ADESIONE A CONVENZIONI

La Banca, **tramite la Federazione Regionale delle BCC**, ha aderito alla convenzione al Fondo Regionale per la mitigazione del rischio di credito; si tratta di mutui garantiti da Unifidi che presentano un Taeg e una percentuale di copertura del finanziamento concorrenziale rispetto all'offerta ordinaria. Due i prodotti, uno controgarantito dal Fondo di Garanzia per le PMI e l'altro residuale per le imprese non ammissibili ai sensi della normativa del Fondo. Inoltre, fa parte dell'ordinaria attività **a sostegno del credito alle PMI l'offerta di finanziamenti sia a breve che a medio lungo termine a fronte di convenzioni con i Consorzi Fidi** (Unifidi, Cofiter, Cooperfidi).

CONVENZIONI SOTTOSCRITTE DIRETTAMENTE DALLA BANCA

La Banca dispone di un'ampia offerta di prodotti finanziari frutto di convenzioni stipulate direttamente con soggetti locali, quali associazioni di categoria, agenzie di consulenza finanziaria, partner strategici per le opportunità di fornitura di servizi parabancari:

CONFCOMMERCIO ASCOM BOLOGNA CRESCI IMPRESA

Plafond destinato al sostegno di progetti di investimento per associati

CONFARTIGIANATO EXPORT & INNOVAZIONE

Plafond per il sostegno di progetti di internazionalizzazione e innovazione di prodotto e servizio riservato ad associati Confartigianato

CONVENZIONE SERFINA E FINIMPRESA

Convenzione di tasso particolarmente vantaggioso per gli associati

ACCORDO CON FRIGIOLINI & PARTNERS MERCHANT

Per approccio allo strumento dei minibond short term e dell'equity crowdfunding

ACCORDO CON CO.MARK, SOCIETÀ DI SERVIZI DI EXPORT MANAGEMENT TEMPORANEO

Per supportare le PMI nei processi di internazionalizzazione

COACHING FINANZIARIO TRAMITE LA YOUANAGE SAS

Per fornire supporto secondo le tecniche del counseling adattate alla finanza

Prodotti e servizi progettati per offrire uno specifico beneficio sociale o ambientale

SERVIZI E PRODOTTI DEDICATI AL TERZO SETTORE

In considerazione della sempre maggiore importanza assunta dagli enti del Terzo Settore per rispondere ai bisogni delle comunità, Emil Banca ha creato un **servizio di consulenza dedicato** con figure dotate di competenze e professionalità specifiche. In tal modo si propone di rispondere in modo mirato alle esigenze di questi enti e di sviluppare una fitta rete di contatti con gli operatori del settore.

È stata progettata e resa disponibile **un'offerta di prodotti dedicati a enti religiosi, associazioni sportive, cooperative sociali e associazioni** in generale che comprende conti correnti, finanziamenti a m/l termine, aperture di credito in conto corrente, anticipazione crediti e contributi (linee finalizzate a sostenere l'attività ordinaria e quella straordinaria, in modo da contribuire allo sviluppo degli enti).

Alle proposte in ambito bancario si affianca un'azione di **promozione dell'innovazione**. In particolare la Banca sta promuovendo lo strumento del **crowdfunding, che apre nuove opportunità nella raccolta fondi**. In collaborazione con l'associazione bolognese Ginger (che ha ideato un portale di crowdfunding territoriale rivolto alle realtà con impatto sociale della regione), la Banca organizza anche corsi di formazione e workshop cui gli operatori degli enti del terzo settore possono partecipare gratuitamente. Nel 2017 sono stati realizzati 4 seminari (a Bologna, Argelato, Modena e Reggio Emilia).

IN ESSERE A FINE 2017

• ENTI DEL TERZO SETTORE CLIENTI

2.350

DI CUI

- COOP SOCIALI **203**
- ASS. / SOC. SPORTIVE **548**
- PARROCCHIE / ENTI REL. **246**
- ASS. / FONDAZIONI **1.353**

IN ESSERE A FINE 2017

PROGETTI FINANZIATI CON
ETHICAL BANKING

12

DEBITO RESIDUO

400 MILA EURO

MICROCREDITO
A FAMIGLIE

78

DEBITO RESIDUO

114 MILA EURO

MUTUI AD8

27

PER 132 MILA EURO

FINANZIAMENTI YOU TU

100

PER 690 MILA EURO

ETHICAL BANKING

Avviato nel dicembre 2005, Ethical Banking è un progetto di finanza partecipata che consiste nella raccolta di denaro attraverso prodotti di risparmio e nel suo impiego esclusivo per concedere **credito a condizioni estremamente agevolate a organizzazioni non profit per la realizzazione di attività finalizzate al bene comune.**

Il risparmiatore fissa nel range proposto il tasso di interesse che remunera il proprio investimento e, con la sua scelta, influenza il tasso applicato sul credito concesso alle organizzazioni beneficiarie.

A fine anno 12 erano i progetti finanziati con la linea di credito Ethical Banking per un debito residuo di oltre 400mila euro.

MICROCREDITO

Emil Banca, da oltre 10 anni, è attiva nel settore del microcredito.

I progetti attivati sono stati numerosi e i risultati raggiunti hanno confermato l'importanza e l'efficacia di questo rivoluzionario strumento.

Nel corso del 2017 il Comune di Bologna e l'ASP Città di Bologna, i principali partner del progetto microcredito sociale, hanno deciso di non rinnovare la Convenzione attiva dal 2011. Ciò a seguito della necessità da parte del Comune di dirottare le risorse rimaste su altri progetti.

Durante l'anno Emil Banca ha dato continuità agli altri progetti attivi, quello con l'**Arcidiocesi di Modena e Nonantola** e quello con l'**Associazione Fare Lavoro.**

Ha inoltre deciso di sviluppare nuovi importanti progetti puntando allo sviluppo di sinergie con le comunità locali e integrando il microcredito sociale con quello finalizzato all'avvio e/o allo sviluppo di attività di impresa.

È stata quindi **firmata una Convenzione con l'Arcidiocesi di Bologna per l'attuazione del progetto "Insieme per il Lavoro"**, finalizzato al sostegno dell'inserimento delle persone in condizione di fragilità e della promozione dell'auto-imprenditorialità e che vede coinvolti, tra gli altri, il Comune di Bologna e la Città Metropolitana.

Infine, nell'ottica di ampliare il ventaglio di opportunità e poter fornire una risposta integrata a tutte le tipologie di bisogni rientranti nell'ambito del microcredito, **nel corso del 2018 saranno attivati altri 4 accordi con importanti attori del territorio.**

PRODOTTI DEDICATI AD ESIGENZE PARTICOLARI DELLE FAMIGLIE E DEI GIOVANI

Per rispondere ad alcune esigenze di particolare rilievo sociale da parte delle famiglie e dei giovani, Emil Banca nel 2017 ha messo a disposizione:

- il Mutuo Ad8, **prestito a tasso agevolato destinato a tutte le coppie che desiderano effettuare un'adozione internazionale**, volto a soddisfare le necessità finanziarie che si possono presentare nel momento in cui si decide di adottare un bambino straniero (spese di viaggio, lunghi soggiorni all'estero, ecc.);
- nell'ambito della gamma di prodotti dedicati ai giovani (YouTu 18-35 anni), è stato proposto il **Prestito d'onore per piccole spese legate all'istruzione/formazione**, con tasso agevolato e senza nessuna spesa di istruttoria né di incasso rata. La Banca si è inoltre convenzionata con il Consap (Concessionaria Servizi Assicurativi Pubblici) per l'utilizzo del Fondo per l'accesso al **credito per l'acquisto della prima casa** da parte delle giovani coppie o dei nuclei familiari monogenitoriali, che risponde ad un bisogno primario di molte famiglie.

IN ESSERE A FINE 2017

55

LAVORATORI INTERESSATI
PER 21 MILA EURO

FINANZIAMENTI
PER ENERGIE RINNOVABILI

85

PER 4,4 MILIONI DI EURO

*Interventi
straordinari*

MORATORIE CONCESSE

30

PER 3,5 MILIONI DI EURO

16 FINANZIAMENTI
AGEVOLATI PER SICCITÀ
E MALTEMPO

622

MILA EURO

ANTICIPI PER LAVORATORI DI AZIENDE IN CRISI

Nel 2017 è proseguita l'operatività dei protocolli attivati sulla base della convenzione Protocollo Aziende in Crisi sottoscritto dalla Federazione BCC Emilia Romagna con la Regione, destinati all'anticipo degli ammortizzatori sociali a favore dei lavoratori di aziende in crisi; le anticipazioni vengono effettuate a tasso zero e senza applicazione di alcuna spesa.

PRODOTTI CON RILIEVO AMBIENTALE

La Banca sostiene **interventi nel settore delle fonti rinnovabili** anche se la drastica riduzione del sistema degli incentivi, soprattutto nell'ambito del fotovoltaico, ha determinato negli ultimi anni un forte calo degli impieghi. Nel 2017 si segnala il finanziamento dell'impianto fotovoltaico a FICO Eataly World, una grande opera realizzata sul coperto completamente autosufficiente. Va segnalato che la stretta **collaborazione con** la partecipata **BIT S.p.A.** (società di consulenza e servizi per lo sviluppo del territorio) permette a Emil Banca di **offrire** ai clienti **assistenza e consulenza specifica su temi ambientali ed economia circolare**, oltre a rappresentare un canale per la formazione interna del personale.

In caso di eventi dannosi straordinari (disastri naturali, ecc.) la Banca interviene per fornire un sostegno a coloro che sono stati coinvolti.

Nel 2017 è stato realizzato il **progetto "Insieme per Lentigione", per sostenere famiglie e imprese delle zone di Lentigione colpite dall'alluvione del 12 dicembre.**

Due le misure adottate:

- moratoria automatica dei mutui: sospensione per 6 mesi sia della quota capitale sia degli interessi su tutti i mutui in essere dei clienti e soci Emil Banca residenti nella frazione di Lentigione;
- nuovi finanziamenti a condizioni agevolate, sia per privati che per imprese.

La Banca ha inoltre reso disponibile, in accordo con Coldiretti e Confcooperative, un **plafond di 50 milioni di euro a tassi agevolati per gli agricoltori della regione danneggiati da siccità e maltempo.**

Promozione di progetti di sviluppo territoriale



PARTNERSHIP E COLLABORAZIONI CON ENTI DEL TERRITORIO

FICO

La Fabbrica Italiana Contadina (F.I.CO.), inaugurata a novembre 2017 all'interno del CAAB di Bologna, propone in uno spazio di circa 100.000 m² l'esposizione di prodotti tipici dell'agroalimentare italiano creando un percorso museale, gustativo, economico e didattico. Oggi è considerato il più grande parco agroalimentare del mondo. Emil Banca, che ha creduto nel progetto sin dalle sue origini, concretamente:

- è stata promotrice, alcuni anni fa, della costituzione della newco Linfa nella quale sono entrate tutte le forze economiche del nostro capoluogo (Confcooperative, CNA, Ascom, Il Resto del Carlino, imprenditori privati, varie cooperative), svolgendo una funzione di importante collante;
- ha messo a disposizione un plafond di 10milioni di euro per finanziamenti agevolati alle imprese che si sono insediate;
- ha partecipato al pool di 37,8 milioni di euro con Iccrea Banca e un'altra Bcc;
- ha finanziato con 6,5 milioni di euro l'albergo che sorgerà all'ingresso di Fico;
- ha fornito i Pos a tutti gli esercenti all'interno del Parco;
- gestisce un «punto di incontro» dove organizza incontri e ospita eventi e riunioni.

RETE D'IMPRESE VIVIVALSAMOGGIA

Nel 2017 Emil Banca è diventata il **primo socio sostenitore** di una rete di imprese della Valsamoggia, riconoscendo il valore del progetto per lo sviluppo territoriale attraverso la promozione del comparto enogastronomico e turistico.

I principali obiettivi della rete sono di:

- sviluppare una sempre più stretta connessione fra le imprese locali di produzione e gli utenti e destinatari dei loro prodotti;
- sviluppare nuovi mercati, anche esterni alla regione Emilia Romagna e all'estero, attraverso politiche ed iniziative commerciali e promozionali condivise;
- accrescere la sensibilità ambientale e la responsabilità sociale d'impresa del mercato della ristorazione, dell'accoglienza e della produzione agricola e di tutti i soggetti interessati.

Emil Banca nel 2017 ha versato una quota di 20.000 euro, che verranno integrati da ulteriori 15.000 euro nel 2018.

PROGETTO VITE E AMBIENTE

Emil Banca è **partner dell'Associazione Temporanea di Scopo Viteambiente**, costituitasi nel 2017 in risposta al Bando Pubblico relativo alla Misura 16.1.01 del Programma di Sviluppo Rurale 2014-2020 con l'obiettivo di realizzare il piano di innovazione dal titolo: "Sviluppo di un modello innovativo ad elevata sostenibilità ambientale che valorizzi le vecchie cultivar di vite nei Colli Bolognesi". Altri partner sono il Centro Agricoltura e Ambiente Giorgio Nicoli (capofila), Alma Mater Studiorum Dipartimento Scienze Agrarie, CNR Istituto di Biometereologia, Agrites, Futura e alcune aziende agricole.

Emil Banca ha fornito un contributo di 25.000 euro, risorse che andranno a integrare i contributi pubblici, e parteciperà ai tavoli di lavoro durante lo svolgimento della ricerca.



RIVISTA “NELLE VALLI BOLOGNESI”

Trimestrale di 48 pagine che si occupa di turismo slow, cultura e ambiente nell'Appennino e Pianura Bolognese.

Nato dalla collaborazione tra Emil Banca e AppenninoSlow, consorzio di promozione turistica e tour operator dedicato all'Appennino bolognese, è uno strumento di promozione territoriale in distribuzione dal 2007.

La rivista è distribuita gratuitamente e in maniera capillare nel territorio, presso le strutture ricettive, i luoghi di aggregazione, le biblioteche, le attività commerciali.

La tiratura nel 2017 è stata di 110 mila copie totali.

Emil Banca ne cura la redazione e ne sostiene parte dei costi (nel 2017 per un importo di circa 40 mila euro).

EVENTI DI PROMOZIONE TERRITORIALE

Nel 2017 Emil Banca ha organizzato, con la collaborazione di numerosi enti e associazioni, due eventi di promozione territoriale per valorizzare i comuni nei quali opera e per promuovere la scoperta delle bellezze artistiche, naturalistiche, culturali ed enogastronomiche che vi sono presenti:



“Domenica dell'arte in Pianura”

Alla sua quinta edizione, realizzato con la collaborazione dei Comuni di Bentivoglio, Budrio, Minerbio e Argelato. È stato proposto un itinerario che ha raccolto le mete più apprezzate negli anni precedenti. Castelli, musei e palazzi di interesse storico-artistico sono rimasti aperti al pubblico gratuitamente con orario continuato; sono state realizzate visite guidate, escursioni naturalistiche ed urbane e laboratori per i più piccoli. 837 sono state le persone che hanno partecipato alle visite guidate (+ 26% rispetto al 2016).



“Grand Tour. Una domenica in Appennino”

Alla sua prima edizione, realizzato con la collaborazione dei Comuni di San Benedetto Val di Sambro, Pianoro, Monterezeno, Monghidoro, Loiano e Monzuno, l'Unione dei Comuni Savena Idice e l'Unione dei Comuni dell'Appennino Bolognese. Oltre 800 le persone che hanno partecipato a iniziative con obbligo di prenotazione.

Partecipazioni e collaborazioni con enti del territorio

La vicinanza e il sostegno al territorio viene attuato anche attraverso partecipazioni e collaborazioni di varia natura con enti del territorio. Al di là delle partnership di natura più istituzionale come Camera di Commercio, BolognaFiere SPA ed altre, si segnalano di seguito alcune collaborazioni.

PARTECIPAZIONI E COLLABORAZIONI		
ENTE	ATTIVITÀ	TIPO DI PARTECIPAZIONE / COLLABORAZIONE
AGENZIA LOCALE DI SVILUPPO PILASTRO / DISTRETTO NORD EST ONLUS	Ha l'obiettivo di migliorare la qualità della vita e di favorire lo sviluppo economico della parte di territorio del Comune di Bologna che parte dal nucleo storico del Pilastro e si estende nelle aree limitrofe	Partecipazione ai tavoli di lavoro e contributo per Fondo di dotazione.
FONDAZIONE ANT	Prevenzione, formazione, ricerca e assistenza specialistica gratuita ai malati di tumore e alle loro famiglie.	Sostegno alla Fondazione attraverso iniziative di raccolta fondi e di realizzazione di campagne di prevenzione presso i soci della Banca.
IMPRONTA ETICA	Associazione con la finalità di promuovere lo sviluppo della sostenibilità e della responsabilità sociale d'impresa	Partecipazione ai tavoli di lavoro e quota associativa annuale
ASSOCIAZIONE ETHICAL BANKING	Realizza attività e iniziative di sensibilizzazione sui temi della finanza etica e incentiva lo sviluppo di nuovi modelli finanziari e di raccolta di risparmio etici e sostenibili.	Partecipazione ai tavoli di lavoro e quota associativa annuale
AZIENDE MODENESI PER LA RESPONSABILITÀ SOCIALE D'IMPRESA	Network di imprese modenesi di vari settori e dimensioni, che si pone l'obiettivo di promuovere principi e pratiche di Responsabilità Sociale d'Impresa.	Partecipazione ai tavoli di lavoro e quota associativa annuale
3C SALUTE SOCIETÀ COOPERATIVA	Poliambulatorio medico e odontoiatrico non profit di Reggio Emilia	Campagne di prevenzione presso i soci della Banca e partecipazione al capitale sociale
FONDAZIONE MUSEO ANTONIO LIGABUE	Ente di diritto privato senza scopo di lucro con sede a Gualtieri (RE), presso il palazzo Bentivoglio, dedica mostre all'artista Ligabue con lo scopo di promuovere e valorizzare le sue opere.	Partecipazione al capitale sociale ed erogazioni a sostegno della capitalizzazione
MUTUA SANITARIA CAMPA	Società di mutuo soccorso con sede a Bologna che realizza assistenza sanitaria integrativa a quella fornita dal servizio pubblico	Ai soci della Banca è dedicato uno specifico progetto (ASSIST) che consiste in una copertura sanitaria cui la Banca contribuisce

INTERVENTI PER INIZIATIVE SOCIALI E CULTURALI

814

MILA EURO
CONTRIBUTI EROGATI
NEL 2017

Emil Banca affianca da sempre all'attività bancaria un'azione di promozione sociale e culturale rivolta in primo luogo alle comunità locali del proprio territorio di operatività. Ciò avviene sia attraverso l'erogazione di contributi economici per sostenere iniziative di natura sociale, sportiva e culturale realizzate da organizzazioni del territorio, sia attraverso una propria azione diretta. I contributi sono erogati dalla Banca sia come **erogazioni liberali che come sponsorizzazioni sociali**.

La gestione di tali contributi è in parte di competenza dei **Comitati soci locali e Comitati giovani soci**, che hanno potere deliberativo su una quota del budget generale stabilito annualmente. Complessivamente **nel 2017 sono stati erogati contributi per 814.636 euro**; nell'anno precedente l'importo era stato pari a circa 700.000 euro (si è considerata la somma dei contributi di Emil Banca con quelli di Banco Cooperativo Emiliano e, solo per il 2017, di Bcc di Vergato).

I contributi sono erogati dalla Banca sia come erogazioni liberali che come sponsorizzazioni sociali.

ALCUNI PROGETTI E ORGANIZZAZIONI CHE HANNO RICEVUTO UN CONTRIBUTO NEL 2017

CAVOLAFORUM

Cavolaforum è un centro congressuale e palasport nato per iniziativa della Pro-Loco di Cavola con il sostegno di Emil Banca che si propone come punto di riferimento nell'Appennino reggiano per la pratica sportiva e le manifestazioni di rilievo.

AGRIMANAGER

Si tratta di un progetto, ideato e realizzato da Agri2000 con la collaborazione di Emil Banca, nato per favorire la crescita della competitività delle imprese agricole.

GIALLO DOZZA BOLOGNA RUGBY

È stato sostenuto il progetto "Tornare in Campo", avviato nel 2014 e finalizzato all'insegnamento del rugby all'interno del carcere, al recupero fisico, sociale ed educativo di detenuti e giovani disagiati.

ETICA FESTIVAL

Emil Banca ha contribuito alla realizzazione del primo festival della responsabilità civica a Bologna: un mese di incontri e appuntamenti (tra giugno e luglio) e un percorso condiviso intorno ai temi della responsabilità personale, della costruzione del bene comune e della gestione della libertà nel rispetto altrui.

ASSOCIAZIONE DILETTANTISTICA SPORT HANDICAP

La Sezione Over Limits è presente all'interno della S.G. Fortitudo. Ne fanno parte ragazzi e adulti con problematiche psichiche di vario genere, educatori, volontari e boy scout, guidati da uno staff di tecnici e allenatori specializzati nello sport integrato e affiancati da vari atleti normodotati del settore giovanile della S.G. Fortitudo.

ANTONIANO BOLOGNA

Emil Banca per il secondo anno consecutivo ha sostenuto i costi di gestione della mensa dei poveri "Padre Ernesto" dell'Antoniano per il mese di dicembre.

FONDAZIONE ANT ITALIA ONLUS

È la più ampia realtà non profit per l'assistenza specialistica domiciliare ai malati di tumore e la prevenzione gratuite.

FONDAZIONE ADO ONLUS

È un'organizzazione senza scopo di lucro che ha come obiettivo primario fornire cure palliative a pazienti con neoplasie in fase avanzata o con malattie croniche gravemente invalidanti.

La Banca ha inoltre realizzato direttamente alcune iniziative, in particolare:

INIZIATIVE DI RILIEVO SOCIALE O CULTURALE IN CUI LA BANCA HA AVUTO UN RUOLO DIRETTO

RACCOLTA FONDI PER TERREMOTO IN CENTRO ITALIA

La Banca, all'indomani del sisma dell'agosto 2016, ha attivato una raccolta fondi tra soci, clienti e dipendenti. **La raccolta è stata di 91mila euro complessivi** (di cui 24mila da parte dei dipendenti, importo che la Banca ha raddoppiato con un proprio contributo). Con tale somma, che è stata **consegnata** con una cerimonia presso **la comunità di Visso (MC)** a settembre 2017, è stato realizzato un piccolo centro commerciale temporaneo costruito con strutture di legno e un progetto di digitalizzazione e valorizzazione di un archivio storico di grande valore in quanto contenente scritti di Leopardi.

RACCOLTA FONDI IN PARTNERSHIP CON GVC



La Banca ha affiancato GVC - Gruppo di Volontariato Civile, un'organizzazione non governativa di Bologna attiva nella cooperazione internazionale, in un'iniziativa di **raccolta fondi finalizzata** ad aprire aule scolastiche, distribuire materiale didattico e formare insegnanti in **Siria**, dove molti istituti sono danneggiati, distrutti o utilizzati come rifugio per gli sfollati. In tutte le filiali della Banca, a partire dal mese di dicembre, sono stati offerti, **a fronte di una donazione di 5 euro, magneti a forma di goccia con lo slogan "Cambiamo il mondo goccia a goccia"**.

VOLONTARIATO DI IMPRESA PRESSO LA MENSA DEI POVERI DELL'ANTONIANO

Nel 2017 è proseguito il progetto di Volontariato d'impresa: a rotazione due diversi collaboratori della Banca si sono recati due giorni alla settimana dalle ore 12 alle 14 per fare **servizio presso la mensa dei poveri dell'Antoniano**. Complessivamente sono **state impiegate 650 ore, retribuite ma non lavorate in Banca**.

INCONTRI RIVOLTI A GIOVANI ORGANIZZATI DAL COMITATO GIOVANI SOCI DI BOLOGNA

Il Comitato ha promosso un ciclo di incontri dedicati alla **formazione di giovani** del territorio, soci e non. Il primo incontro, tenuto dal direttore del personale di Emil Banca, ha approfondito il tema di **come si scrive un curriculum vitae** (hanno partecipato una quarantina di giovani); nel secondo incontro, i giovani si sono sperimentati in un vero e proprio **colloquio di lavoro**, ricevendo indicazioni utili (hanno partecipato 26 persone).

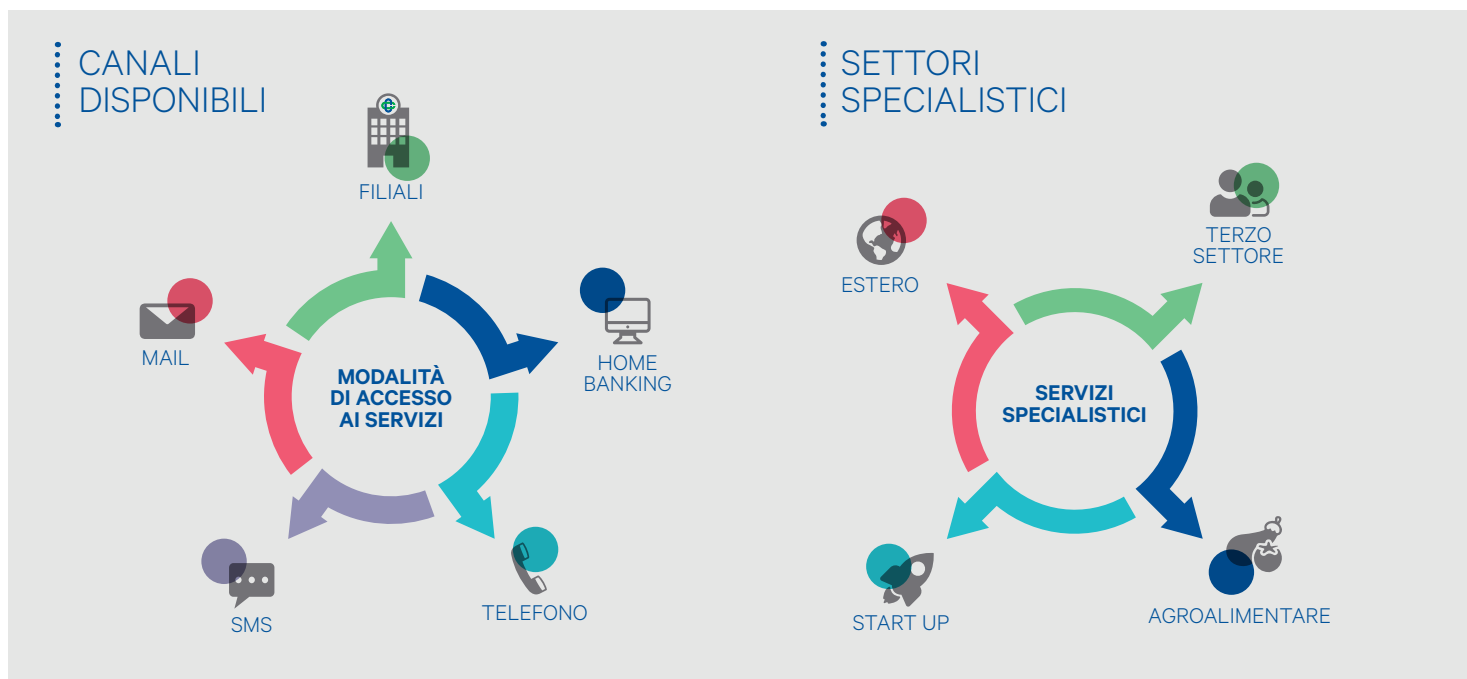


La relazione con i clienti

La Banca è impegnata ad offrire prodotti e servizi capaci di rispondere in modo efficace alle esigenze in continua evoluzione della sua clientela, con un approccio orientato a utilizzare le grandi potenzialità offerte dalla tecnologia senza sacrificare – anzi rafforzando – la relazione diretta e personale con ogni cliente e sviluppando la consulenza specialistica e personalizzata.

Diversi sono gli ambiti su cui sono stati avviati percorsi di cambiamento:

- il processo per la concessione del credito, per migliorare i tempi di risposta e il modello di servizio al cliente;
- il processo di vendita in filiale, per migliorare l'approccio consulenziale;
- il progetto "Laboratorio filiali", volto a sviluppare in ogni filiale professionalità capaci di gestire in modo strutturale la consulenza al cliente.



TRASPARENZA E CORRETTEZZA

Emil Banca ritiene essenziale, in coerenza con i principi etici cui fa riferimento, mantenere un rapporto corretto e trasparente con i clienti.

In questa prospettiva la Banca ha sempre prestato la **massima attenzione alla declinazione sulla rete degli obiettivi commerciali**: non vengono mai assegnati obiettivi su specifici prodotti, ma solo sui macro comparti, in modo che la rete persegua uno sviluppo armonico di tutte le poste definite dalla Banca. Per evitare il sorgere di potenziali conflitti di interesse con la clientela, inoltre, non sono presenti sistemi di remunerazione/pacchetti retributivi su singoli obiettivi o su singole figure commerciali.



Tutti i prodotti e servizi collocati dalla Banca sono sottoposti al Comitato Prodotti, composto, oltre che da figure dell'ambito commerciale, anche dal Referente Normativa e Trasparenza e dal Responsabile dell'Ufficio Compliance e Antiriciclaggio. Il Comitato vaglia e approva i soli prodotti che rispettano i requisiti normativi e di trasparenza e i criteri di responsabilità sociale della Banca. La documentazione di supporto alla vendita dei prodotti è scritta in modo chiaro e dettagliato al fine di mettere tutti (operatori e clienti) nelle condizioni di effettuare delle scelte consapevoli e adatte alle esigenze di chi li acquista. Nel corso dell'esercizio 2017 **non si sono verificati casi di prodotti non conformi alla normativa** sia interna che esterna nè casi di non conformità riguardanti le comunicazioni di marketing. Emil Banca è l'unica banca italiana ad avere un **rating sociale** che giudica aspetti come la governance, la trasparenza, altri indicatori propri della Responsabilità Sociale d'Impresa, soprattutto quello relativo alla protezione del cliente. Il rating sociale, scaduto nel 2017, sarà rinnovato nel 2018.

PREVENZIONE E GESTIONE DELLE SITUAZIONI DI CRISI

Emil Banca da diversi anni opera con una propria struttura denominata "Qualità del Credito", attraverso la quale interviene sulle posizioni che hanno scaduti significativi al fine di evitare il ricorso ad azioni stragiudiziali e giudiziali, che sarebbero dannose per i clienti e, spesso, poco fruttuose per la banca.

A fine 2015 è stato inoltre avviato il processo "**Prevenire gli scaduti**" con l'obiettivo di sostenere il cliente "regolare" (ossia con scaduti non significativi ma comunque presenti) nel gestire al meglio le proprie scadenze.

Ciò avviene attraverso:

- l'invio di messaggi automatici ai clienti in prossimità della scadenza di addebiti carte di credito e pagamenti rate finanziamenti;
- la telefonata da parte del Servizio Clienti di Emil Banca pochissimi giorni dopo lo scaduto, con l'obiettivo di stimolare il cliente ad avere una gestione corretta, ovvero ad affrontare per tempo le eventuali situazioni di difficoltà con i consulenti di filiale;
- la messa a punto di accorgimenti e strumenti per intervenire in modo rapido a risolvere situazioni che favoriscano il cliente nella gestione della propria liquidità (ad esempio slittamento della rata mutuo qualora l'accredito degli emolumenti avvenga successivamente alla data di pagamento).

In caso di situazioni di difficoltà la Banca è al fianco dei propri clienti, accogliendo richieste di rinegoziazione, dilazioni, sospensioni relativi agli impegni da essi assunti. Nel corso del 2017 sono state registrate 679 operazioni di ristrutturazione dei piani di ammortamento relative a circa 100 milioni di debiti residui.

OPERAZIONI DI
RISTRUTTURAZIONE
NEL 2017

679

IL SERVIZIO CLIENTI

IN ESSERE A FINE 2017

SERVIZIO CLIENTI

- **39.500** CONTATTI HELP DESK
- **4.852** CONTATTI BANCA TELEFONICA
- **11.253** RICHIESTE INFO VIA EMAIL
- **822** CALL ME BACK
- **1.022** CHAT

Emil Banca garantisce e coordina la relazione multicanale con la clientela attraverso un'apposita struttura denominata Servizio Clienti. Viene realizzato un **servizio in-bound che supporta la clientela per ogni tipo di esigenza**, anche di tipo estemporaneo, e svolge la funzione di Help Desk Virtual. Banking e di Help Desk Monetica (sostegno ai titolari di carta ed agli esercenti POS). Gestisce inoltre la **Banca Telefonica**, ossia un canale telefonico con accesso sicuro per consentire al cliente di avere informazioni sui propri rapporti e di effettuare disposizioni bancarie e/o finanziarie (compravendita di titoli). Nel corso del 2017 il Servizio Clienti IN-bound, nell'orario 8.30-18.00 dal lunedì al venerdì, ha gestito 39.500 contatti di Help Desk, 4.852 contatti di Banca Telefonica, 11.253 email, 1.022 chat (il servizio è partito a febbraio 2017), 822 call me back (il servizio è partito ad aprile 2017).

A tali attività si è recentemente aggiunto un servizio di out-bound che contatta direttamente la clientela e che sarà progressivamente sviluppato.

I RECLAMI

La Banca dedica la massima cura alla gestione dei reclami con l'intento di risolvere già in questa fase preliminare le situazioni di potenziale insoddisfazione del cliente. Si cerca di fornire risposte in modo tempestivo e diretto, a volte anche anticipando il riscontro formale con un contatto telefonico.

Nel corso del 2017 sono stati registrati dalla Banca **122 reclami ordinari e 7 reclami di natura finanziaria**. Si tratta di un numero molto contenuto, a fronte di circa 156.000 clienti. **Dei 129 reclami pervenuti 32 sono stati accolti, 13 parzialmente accolti e 84 respinti**. Per nessun reclamo risulta essere stato presentato ricorso all'autorità giudiziaria.

I ricorsi presentati all'Arbitro Bancario Finanziario nell'anno 2017 sono stati 15. Di questi: 6 sono stati accolti (3 dei quali con disposizioni di natura economica, nessuna superiore a 3mila euro), 6 sono stati respinti e 3 a fine anno sono ancora in fase di istruttoria. Il tema prevalente è costituito dalla richiesta di rimborso dei premi assicurativi non goduti.

Nessun ricorso è stato presentato all'Arbitro per le Controversie Finanziarie.

RECLAMI RICEVUTI
NELL'ANNO

129

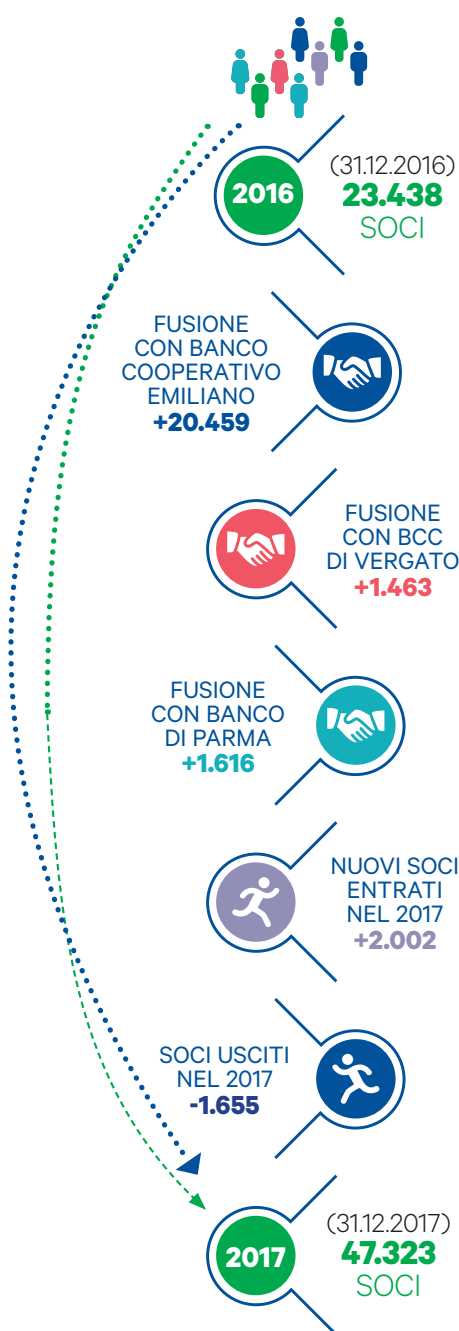
La relazione con i soci

Per Emil Banca i soci sono centrali nella definizione dei propri obiettivi e nello svolgimento della propria attività: sono **i primari destinatari dei prodotti e servizi offerti, fondamentali elementi di collegamento con le comunità locali, apportatori di capitale essenziale** per rispettare i sempre più rigorosi requisiti patrimoniali richiesti dalla normativa.

La **partecipazione attiva** da parte dei soci alla vita della Cooperativa viene promossa attraverso numerosi strumenti e iniziative e tramite una rete diffusa di Comitati Soci.

Ai soci la Banca riserva **condizioni di favore nei servizi bancari e garantisce numerose opportunità di tipo extra-bancario soprattutto nell'ambito della vita familiare e della salute.**

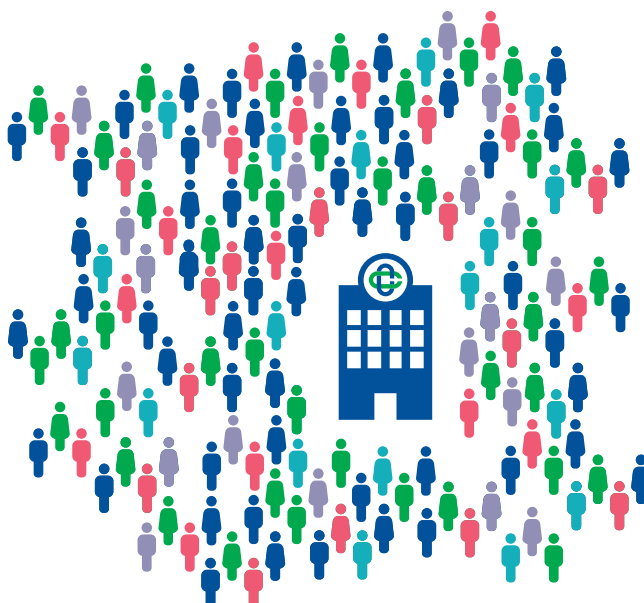
I soci possono disporre all'interno della Banca di uno specifico punto di riferimento: si tratta dell'Ufficio Soci, Identità e Comunicazione, dedicato a mantenere le relazioni con la base sociale e promuovere iniziative a suo favore, anche in collaborazione con i Comitati Soci.



I SOCI DI EMIL BANCA

I Soci di Emil Banca a fine 2017 sono 47.323.

Nel corso dell'anno la base sociale è più che raddoppiata, principalmente a seguito delle fusioni con Banco Cooperativo Emiliano, Bcc di Vergato e Banca di Parma.



TIPOLOGIA DEI SOCI

89%
PERSONE
FISICHE



11%
PERSONE
GIURIDICHE

GENERE DEI SOCI / PERSONE FISICHE

40%
DONNE



60%
UOMINI

ETÀ DEI SOCI / PERSONE FISICHE

Età media 57 anni

32%
SUPERIORE
A 65 ANNI



11%
NON SUPERIORE
A 35 ANNI

32%
TRA 36
E 65 ANNI

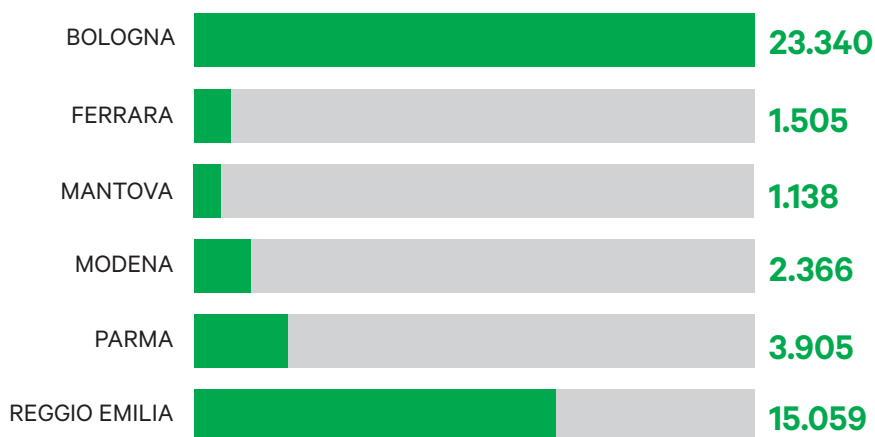
25%
TRA 36
E 50 ANNI

DISTRIBUZIONE DEI SOCI PER PROVINCIA



SOCI

47.323



+ 10 soci istituzionali

IL CAPITALE SOCIALE

1 AZIONE EMILBANCA VALE

25,82 €

SENZA SOVRAPPREZZO

Il capitale sociale, che a fine 2016 ammontava a 57.723.399 euro, si è portato a fine 2017 a **104.501.896 euro**. Come per il numero dei soci, questa forte variazione deriva dalle fusioni con altre tre banche di credito cooperativo che sono avvenute nel corso del 2017.

Il contributo del capitale sociale nel mantenere equilibri patrimoniali adeguati risulta ancora molto importante. Emil Banca persegue una politica che mira ad avere una **partecipazione quanto più possibile diffusa**, evitando la concentrazione delle quote e un'allocazione non equilibrata del patrimonio del socio. Per queste ragioni la quota massima consigliata non deve essere superiore al 20% del patrimonio personale depositato in Banca, in particolare per i soci privati.

Il valore nominale delle azioni è pari a 25,82 euro; non c'è sovrapprezzo.

Le quote minime consigliate per l'ammissione sono pari a 20 azioni (516,40 euro) per i privati, 10 azioni (258,20 euro) per i giovani under 35, 50 azioni per le aziende (1.291 euro).

A fine 2017 **il numero medio di azioni possedute per socio è pari a 83, corrispondente a 2.143 euro**.

Il 68,4% dei soci detiene meno di 50 azioni.

LA COMUNICAZIONE

I principali strumenti informativi utilizzati da Emil Banca per informare sistematicamente i soci sulla propria attività e risultati, sulle diverse iniziative realizzate, e anche per comunicare la dimensione valoriale che la contraddistingue e per creare senso di appartenenza, sono:



NOTIZIE EMIL BANCA

Periodico quadrimestrale che fornisce informazioni sull'attività svolta dalla Banca, approfondisce argomenti tecnici e culturali, segnala iniziative ed eventi ed è a disposizione per tutti i suggerimenti, consigli e comunicazioni varie.

NOI SOCI

Folder che illustra i vantaggi riservati ai Soci spedito con Notizie Emil Banca e disponibile nelle filiali e sul sito internet.

NEWSLETTER SOCI E GIOVANI SOCI

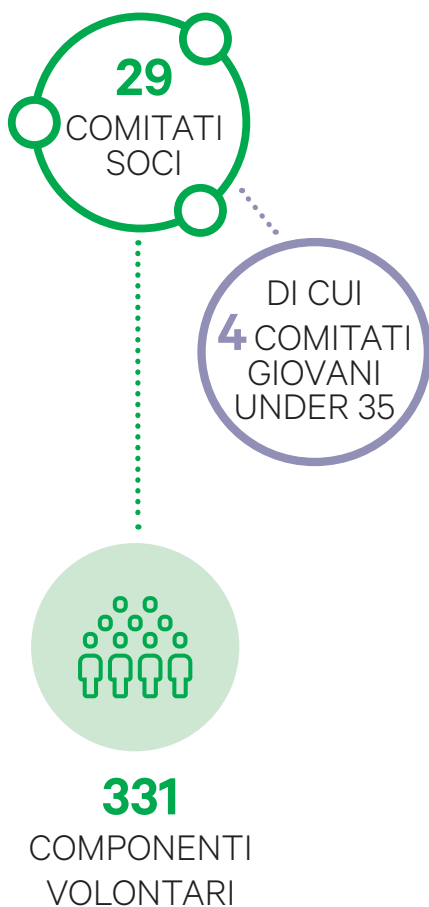
I contenuti sono incentrati sulla proposta di iniziative e sulle convenzioni extra-bancarie dedicate alla compagine sociale, ma anche sulla promozione di prodotti e servizi di particolare interesse per essa. La newsletter dedicata ai giovani ha cadenza mensile, mentre quella over 35 bimestrale.

SITO INTERNET

Vi è una sezione dedicata dove sono costantemente aggiornate le proposte per i soci. www.emilbanca.it/soci

Noi, Soci

I Soci per ricevere assistenza e chiedere informazioni hanno a disposizione una **casella di posta elettronica (sico@emilbanca.it)** e un **numero verde gratuito (800.217.295)**, attivo tutti i giorni in orario lavorativo, a cui risponde l'Ufficio Soci, Identità e Comunicazione.



I COMITATI SOCI

In Emil Banca sono attivi da molti anni i Comitati Soci, **organismi costituiti da soci volontari, distribuiti in tutto il territorio in cui opera la Banca**, il cui scopo è di:

- Avere una funzione di collegamento fra i soci per garantire una maggiore partecipazione degli stessi alla vita della Cooperativa
- Rilevare esigenze di natura bancaria, sociale e culturale del territorio ed elaborare di conseguenza proposte per il Consiglio di Amministrazione
- Promuovere l'attività sociale della Banca, organizzando iniziative di varia natura
- Diffondere nel territorio i valori e la cultura della cooperazione di credito.
- Raccogliere e valutare richieste di beneficenza e sponsorizzazione, con autonomia di spesa

A fine 2017 erano operativi 27 Comitati Soci nel territorio di Emil Banca prefusione (di cui 4 Comitati Giovani under 35).

Nel 2017 si è provveduto alla nomina di tutti i componenti nel corso di un evento dedicato nel mese di settembre nel quale, oltre ad attribuire gli incarichi, si è sottolineato il ruolo specifico e l'importanza di questi organismi.

Nei primi mesi del 2018 sono stati nominati due nuovi Comitati Soci nelle aree relative alle ultime due banche incorporate.

In tal modo i Comitati Soci sono 29 e i loro componenti sono 331.

OPERATIVITÀ BANCARIA CON I SOCI

La raccolta diretta da soci nel 2017 è stata pari a 1.656.363.652 euro, pari al 53,9% della raccolta diretta totale.

Il credito ai soci è stato invece pari a 1.922.571.638 euro, pari al 69,9% del credito complessivo erogato.

Si ricorda che la normativa impone che almeno il 50% delle attività di rischio complessive (impieghi e investimenti) di una banca di credito cooperativo siano costituite da credito verso soci oppure siano a "ponderazione zero" (tipicamente investimenti della Banca in titoli dello Stato italiano).

Tale valore per Emil Banca nel 2017 è stato mediamente pari al 75,68% quindi nettamente superiore alle previsioni normative.

LA REMUNERAZIONE DEL CAPITALE

La remunerazione del capitale sociale in una cooperativa è sottoposta a limiti previsti dalla normativa per evitare che l'appartenenza alla compagine sociale divenga un mero investimento finanziario.

Per l'esercizio 2017 viene proposto all'Assemblea di approvazione del bilancio di distribuire un **dividendo** in ragione dello **0,75% lordo**.

L'importo complessivamente destinato a titolo di dividendi è di 788.551 euro, pari al 34,88% dell'utile residuo dopo le destinazioni obbligatorie.



CONDIZIONI DI FAVORE NEI SERVIZI BANCARI

Il catalogo dei prodotti e dei servizi di Emil Banca prevede una serie di agevolazioni per i soci, che sono illustrate nella tabella.

CONDIZIONI DI FAVORE PER I SOCI NEL 2017		
PRODOTTO	CONDIZIONI DI FAVORE RISPETTO ALLA CLIENTELA ORDINARIA	N. SOCI IN POSSESSO DEL PRODOTTO AL 31/12/2017
HOME BANKING	Per privati versione base informativa e dispositiva, canone mensile gratuito per i soci con risparmio di 9 euro al mese. Per imprese versione con canone mensile a 4 euro invece di 12 euro.	18.390 persone fisiche e 5.760 aziende
MUTUI CASA	Per soci con almeno 100 azioni: riduzione spread di 10 punti base su prodotti di mutuo casa a disposizione; spese istruttoria di 500 euro anziché 750 euro.	6.069 persone fisiche
ECO FINANZIAMENTO	Riduzione spread di 25 punti base sullo standard.	80 persone fisiche
PRESTITI OBBLIGAZIONARI E CERTIFICATI DI DEPOSITO	Emissione di Certificati di deposito con durata 3 anni e tasso lordo al 1,00%. Nell'anno non sono state fatte emissioni di prestiti obbligazionari.	Prestiti obbligazionari (anni precedenti): 9.211 persone. Certificati di deposito: 2.282 persone
YOUTU, OFFERTA PRODOTTI PER I GIOVANI UNDER 35	Carta di credito con emissione gratuita con risparmio di 30 euro; su prestiti personali riduzione del tasso di interesse di 150 punti base e spese istruttoria con sconto da 100 a 50 euro.	Prestiti personali: 98 persone fisiche
CARTA BANCOMAT	Canone annuo gratuito su conti non a pacchetto con risparmio di 10,40 euro annui.	24.126 persone fisiche
CARTA DI CREDITO "CARTA BCC"	Emissione gratuita con risparmio di 30,99 €; dal secondo anno canone ridotto al 50% con risparmio di 15,49 euro.	12.803 persone fisiche 2.434 aziende
FONDI COMUNI DI INVESTIMENTO - BCC RISPARMIO E PREVIDENZA	Commissioni di entrata ridotte del 25% su componente variabile in base al prodotto sottoscritto con riduzione dello 0,10% medio.	Raccolta gestita: 12.652 persone fisiche Fondi pensione: 1.093 persone fisiche
POLIZZA DANNI TI PROTEGGO CF ASSICURAZIONI	Premio ridotto fino al 10% per le singole coperture assicurative.	1.557 persone fisiche
CARTA PREPAGATA TASCA SOCIO	Spese di emissione azzerate.	6.805 persone fisiche

N.B. Non è stato possibile calcolare il conseguente vantaggio economico per i soci a causa della situazione determinata dalle fusioni avvenute nel corso dell'anno (le varie banche avevano prodotti e condizioni diverse).

VANTAGGI EXTRA-BANCARI

Emil Banca, coerentemente con le sue finalità generali di promozione sociale e culturale, offre ai suoi soci una serie di vantaggi e servizi oltre l'ambito strettamente bancario.

INIZIATIVE EXTRA-BANCARIE A FAVORE DEI SOCI NEL 2017		
INIZIATIVA	SERVIZIO	ADESIONE DEI SOCI
PROGETTO SALUTE	Offerta di visite e screening gratuiti a fini preventivi: <ul style="list-style-type: none"> • Visita oncologica (Bologna) • Screening melanoma della pelle (Bologna) • Screening tiroide (Bologna) • Visita di prevenzione vascolare (Ferrara) • Screening addome completo (Reggio Emilia) • Visita diabetologica (Bologna) 	342 visite / screening per un totale di 25.683 euro
PREMIO ALLO STUDIO	Attribuito a soci o figli dei soci che hanno conseguito, con il massimo dei voti: <ul style="list-style-type: none"> • Il diploma di scuola superiore (premio da 500 euro, di cui 8 azioni della Banca) • Il diploma di laurea magistrale (premio da 700 euro, di cui 11 azioni della Banca) 	65 premi allo studio per un totale di 41.300 euro
CONTRIBUTO PER LA NASCITA DI FIGLI DI SOCI	Libretto di deposito, intestato al nuovo nato, con un saldo di 100 euro.	74 per un totale di 7.400 euro
COPERTURA SANITARIA INTEGRATIVA	Con la Mutua sanitaria CAMPA è stata da anni messa a punto una copertura sanitaria integrativa riservata ai soci e alle loro famiglie. Il costo della copertura è variabile a seconda della fascia d'età e gode di un contributo da parte della Banca.	650 soci aderenti alla copertura. Contributo della Banca di 79.000 euro
CAAF – SERVIZIO DICHIARAZIONE DEI REDDITI	Sconto del 50% sulle tariffe di realizzazione del modello Unico e del 730 grazie ad un accordo che la Banca da anni ha con un CAAF.	850 persone hanno usufruito del servizio
VIAGGI CON LA BANCA E GITE SOCIALI	Sconto sui viaggi organizzati dalla Banca in collaborazione con agenzie di viaggio. Sconto del 50% sulla tariffa di partecipazione (70 euro) a gite sociali di una giornata in pullman.	7 viaggi per un totale di 190 soci partecipanti. 4 gite sociali per un totale di 236 persone partecipanti per un costo complessivo di 25.764 euro

A fine 2017 erano inoltre attive 10 convenzioni (non onerose per la Banca) con sconti di vario tipo per i soci che interessano l'ambito salute e tempo libero (teatro, riviste, acquisto biciclette).

La relazione con i collaboratori

IN ESSERE A FINE 2017

722

COLLABORATORI

+ 277 rispetto al 2016
a seguito dei tre processi
di fusione effettuati

- **99,2%** CON CONTRATTO
A TEMPO INDETERMINATO
- **11,5%** IN PART TIME
- **82,5%** SOCI DELLA BANCA
- **55,3%** UOMINI
44,7% DONNE
- **32.196** ORE DI FORMAZIONE
EROGATE

Per un'impresa di servizi la risorsa principale è costituita dai suoi **collaboratori**, dallo stile con il quale agiscono, da come interagiscono e dal grado di condivisione che esprimono riguardo alla mission dell'impresa. Ciò è di ancora maggior rilievo per una banca di credito cooperativo, come Emil Banca. I processi di riorganizzazione conseguenti alle tre operazioni di fusione sono stati caratterizzati, pur nella loro complessità e dall'imprescindibile attenzione alle esigenze aziendali, da **elevati livelli di tutela dei lavoratori**.

La riorganizzazione è stata supportata da **interventi organizzativi e formativi** volti ad accompagnare il personale all'inserimento nei rispettivi ruoli, anche in relazione ai trasferimenti effettuati. Specifica attenzione è stata dedicata agli **impatti sulla mobilità** (si veda sezione ambiente). Si è cercato, ove possibile, di accogliere le richieste di **avvicinamento alla residenza**, prevedendo specifici percorsi di riqualificazione e riconversione professionale. Nell'ambito delle operazioni di efficientamento previste dai Piani Industriali di fusione si è sviluppato un **piano di uscite incentivate**, su base volontaria. Nel dicembre 2017 è stato sottoscritto un accordo che prevedeva la possibilità di adesione (fino ad un massimo di costo aziendale pari a 7,5 milioni di euro), per i dipendenti che maturano i requisiti alla pensione di anzianità o di vecchiaia entro il 1 luglio 2023. Opportunità che è stata colta da 42 persone (che usciranno quindi nel corso del 2018).

L'ATTENZIONE AL BENESSERE DEI COLLABORATORI

Gli ambiti di attenzione sono molteplici.

WELFARE AZIENDALE

La Banca ha prorogato, anche per il 2017, il sistema di **welfare aziendale ulteriore** rispetto ai benefit già previsti dalla contrattazione collettiva. Esso interessa tutti i dipendenti a tempo indeterminato e prevede **un costo per la Banca di 438.000 euro circa**. Attraverso il sistema di welfare i dipendenti hanno la possibilità di scegliere i benefit negli ambiti salute, benessere, pensione, educazione, viaggi, mobilità.

FLESSIBILITÀ NELL'ORARIO DI LAVORO

Al fine di **favorire la conciliazione delle esigenze lavorative e familiari**, Emil Banca ha favorito, sia le richieste di trasformazione del rapporto di lavoro da tempo pieno a tempo parziale, sia la riduzione di orario di dipendenti part time già in essere, in tutte le forme possibili, prestando particolare attenzione alle persone con situazioni familiari o personali disagiate e definendo i rispettivi profili orario di lavoro in modo specifico per le differenti necessità.

SMART WORKING

È stato sottoscritto a ottobre 2017 un **accordo con le rappresentanze sindacali** per l'attivazione di una sperimentazione, avviata nel corso del 2018.

CIRCOLO RICREATIVO AZIENDALE (CLEB)

Il Circolo, attivo dal 2010, mira a **promuovere socialità fra il personale**, attraverso attività culturali, sportive e ricreative. La Banca nel 2017 **ha sostenuto l'attività del circolo con circa 20.000 euro**. È attiva anche l'Associazione Sportiva Dilettantistica per poter meglio organizzare e partecipare ad eventi sportivi.

Gli interventi per ridurre l'impatto ambientale

Emil Banca pone attenzione e attua una serie di misure per ridurre gli impatti ambientali che vengono direttamente determinati dalla propria attività operativa (soprattutto dal consumo di energia e di carta e dalla mobilità aziendale).

ENERGIA

L'energia elettrica utilizzata da Emil Banca, acquistata tramite il Consorzio Bcc Energia, **proviene esclusivamente da fonti rinnovabili, non contribuendo all'emissione di gas che producono l'effetto serra.**

Per ridurre il consumo di energia elettrica si adottano interventi di varia natura, come dotarsi di apparecchiature illuminanti a basso consumo e di apparecchiature (stampanti, monitor, fotocopiatrici) certificate a risparmio energetico.

Gli impianti di riscaldamento sono alimentati prevalentemente (75% degli immobili) con energia elettrica e sistema a pompa di calore in grado di fornire anche il raffrescamento nella stagione estiva. Per il residuo 25% si utilizza come alimentazione il gas metano e, in due casi, il teleriscaldamento (prodotto da grandi centrali urbane di cogenerazione). Gli impianti più energivori sono controllati da software di regolazione parzialmente telegestito.

CARTA

Il materiale di consumo quantitativamente più significativo per la Banca è la carta, usata per esigenze operative di varia natura.

Oltre a interventi per la riduzione del suo consumo, Emil Banca limita l'impatto ambientale utilizzando per uso interno **carta priva di cloro** elementare (ECF) oppure certificata PEFC e per le pubblicazioni **carta riciclata o ecologica con certificazione FSC.**

MOBILITÀ AZIENDALE

Rispetto alla riduzione degli impatti ambientali degli spostamenti casa-lavoro è di rilievo il servizio di **navetta aziendale** che, con la fusione con Banco Cooperativo Emiliano, è stato messo a disposizione dei dipendenti trasferiti a Emil Banca. Partendo da Guastalla, con fermata intermedia a Reggio Emilia, la navetta portava alle due sedi direzionali della Banca a Bologna. Nel mese di novembre in sua sostituzione è stato attivato un servizio di **car pooling**, esteso ai lavoratori trasferiti delle Bcc di Vergato e di Parma: la Banca ha messo a disposizione 4 pulmini, utilizzati da circa 35 dipendenti.

Una riduzione degli spostamenti casa-lavoro sarà uno degli effetti positivi del progetto di **smart working**, che consentirà a diversi dipendenti di svolgere l'attività lavorativa presso il proprio domicilio o hub aziendale. Nel mese di ottobre 2017 è stato sottoscritto un accordo con le rappresentanze sindacali per una sperimentazione avviata nel corso del 2018.

Un notevole contributo alla riduzione dei viaggi è costituito inoltre dal sempre maggior ricorso alle **video-conferenze.**

Dal 2013 la Banca si avvale per le consegne di documentazione, nell'area urbana di Bologna, non più di corrieri con auto ma di un servizio di **"bike messenger"** ovvero di consegna in bicicletta.



Le Filiali della Banca



BOLOGNA		
ARCOVEGGIO	051-371000	VIA DELL'ARCOVEGGIO 56-22
BORGO PANIGALE	051-6179011	VIA EMILIA PONENTE, 260
BUSINESS PARK	051-6317811	VIA T.COMUNITARI E., 19-B
D'AZEGLIO	051-332862	VIA D'AZEGLIO, 59
MAZZINI	051-396933	VIA MAZZINI 152
PIAZZA MAGGIORE	051-6569881	PIAZZA MAGGIORE, 5/B
PIRANDELLO	051-502037	VIA PIRANDELLO 22
RIVA RENO	051-6494462	VIA RIVA DI RENO, 23/A
SAN DONATO	051-6337711	VIA MACCHIAVELLI,1
SAN RUFFILLO	051-474946	VIA TOSCANA, 105
ZANARDI	051-6350490	VIA ZANARDI, 178
PROVINCIA DI BOLOGNA		
ALTEDO	051-871838	VIA NAZIONALE, 98
ANZOLA DELL'EMILIA	051-732556	VIA TERREMARE, 1-A
ARGELATO	051-6635197	VIA ARGELATI, 10
BARICELLA	051-879159	VIA ROMA 7
BUDRIO	051-6920460	VIA BISSOLATI 7
CALDERARA DI RENO	051-6468139	PIAZZA MARCONI, 1/E
CASALECCHIO DI RENO	051-574140	VIA PASCOLI 5-VI
CASTEL D'AIANO	051-914770	VIA BOLOGNA, 19
CASTELLO D'ARGILE	051-976565	VIA MATTEOTTI, 92/94
CASTEL MAGGIORE	051-715728	VIA GRAMSCI, 196/A
FUNO	051-861460	VIA GALLIERA, 212
GRANAROLO DELL'EMILIA	051-761611	VIA SAN DONATO, 203 A
LOIANO	051-6543811	VIA ROMA, 60
LONGARA DI CALDERARA DI RENO	051-723864	VIA LONGAROLA, 56/A
MADONNA DEI FORNELLI	0534-94552	VIA FIRENZE, 3
MALALBERGO	051-872474	PIAZZA UNITA' ITALIA, 3
MARZABOTTO	051-931120	VIA ALDO MORO, 6/A
MINERBIO	051-878128	VIA GARIBALDI, 7
MOLINELLA	051-6905511	VIA MAZZINI, 135
MONZUNO	051-6770538	PIAZZA XXIV MAGGIO, 3/A
PIANORO	051-775907	VIA NAZIONALE, 130/2
PONTE RONCA	051-756544	VIA RISORGIMENTO, 414
RIOLA	051-916161	VIA NAZIONALE, 52
RIOVEGGIO	051-6777817	VIA PROVINCIALE 17/C
SALA BOLOGNESE	051-6814867	VIA GRAMSCI, 202
SAN GIORGIO DI PIANO	051-6630454	VIA RIMEMBRANZE, 8
SAN GIOVANNI IN PERSICETO	051-825382	CIRCONVALLAZIONE ITALIA 28
SAN MARINO DI BENTIVOGLIO	051-891025	VIA SALETTO, 3/2
SAN MARTINO IN ARGINE	051-883913	VIA S. ELENA, 51
SAN PIETRO IN CASALE	051-811211	PIAZZA MARTIRI, 15
SASSO MARCONI	051-6751678	VIA LARGO CERVETTA, 3
VADO	051-6778360	VIA VAL DI SETTA, 41
VERGATO	051-910115	VIA MONARI, 27

MANTOVA E PROVINCIA		
DOSOLO	037-5899971	Via Cerati, 18
POMPONESCO	037-5868000	Piazza XXIII Aprile, 2
REGGIO EMILIA E PROVINCIA		
REGGIO EMILIA VIA ADUA	0522-922299	Via Adua, 97/D
REGGIO EMILIA VIA DEI MILLE	0522-440817	Via dei Mille, 8
REGGIO EMILIA VIA F.LLI CERVI	0522-382123	Via F.lli Cervi, 81/E
REGGIO EMILIA LARGO GERRA	0522-757011	Largo Gerra, 1
BAGNOLO	0522-952966	Via Olimpia, 1/C
BIBBIANO	0522-882343	Via Venturi, 76
BORETTO	0522-964109	Via Matteotti, 15
CANOSSA	0522-240006	Via Val d'Enza Nord, 165
CASTELLARANO	0536-825044	Via Radici Nord, 100
CASTELNOVO NE' MONTI	0522-611520	Piazza Martiri della Libertà, 1/A
CASTELNOVO DI SOTTO	0522-688045	Via San Andrea, 8
CAVOLA	0522-806611	Via Verdi, 1
CAVRIAGO	0522-576827	Via del Cristo, 1/A
CORREGGIO	0522-732212	Corso Cavour, 22
GUALTIERI	0522-221911	Piazza Bentivoglio, 6/7
GUASTALLA	0522-827510	Via Gonzaga, 16/A
LENTIGIONE	0522-680202	Via Imperiale, 86
MONTECAVOLO	0522-880392	Via Cervi, 34/A
MONTECCHIO	0522-862479	Via XX Settembre, 6
NOVELLARA	0522-654588	Piazza Unità d'Italia, 18
PIEVE	0522-827601	Piazza Don Teobaldo Soragna, 5
RUBIERA	0522-260530	Via del Terraglio, 15
SANTA VITTORIA	0522-833621	Strada Statale, 249
SANT'ILARIO	0522-908894	Piazza della Repubblica, 6/A
TOANO	0522-805580	Corso Trieste 50/B
VILLA MINOZZO	0522-720107	Piazza Martiri di Cervarolo
VILLAROTTA	0522-820764	Via Mandelli, 4/E
FERRARA E PROVINCIA		
FERRARA VIA RAVENNA	0532-60838	VIA RAVENNA, 151
FERRARA VIALE CAVOUR	0532-240136	VIA CAVOUR, 62-64
ARGENTA	0532-852405	VIA GARIBALDI, 1-C
OSTELLATO	0533-681187	VIA ROMA 5
PORTOMAGGIORE	0532-811988	VIA ALIGHIERI, 7
MODENA E PROVINCIA		
MODENA PALAZZO EUROPA	059-822886	VIA EMILIA OVEST 115
MODENA VIA GIARDINI	059-344319	Via Pietro Giardini, 370
FORMIGINE	059-552069	Via Giotto del Bondone, 1
FRASSINORO	0536-971004	Piazza Miani, 3
SASSUOLO	0536-812237	Via Po, 34
PARMA E PROVINCIA		
PARMA VIA EMILIA EST	0521-463185	Via Emilia Est, 115/A
PARMA VIA EMILIA OVEST	0521-292864	Via Emilia Ovest, 61
PARMA VIALE TANARA	0521-1807310	Viale Tanara, 45/1a
COLLECCHIO	0521-800347	Via Saragat, 1
MEDESANO	0525-422011	Via Verdi, 4/D
NOCETO	0521-620152	Via Mazzini, 7

Sede Legale Direzione Generale

via Giuseppe Mazzini, 152
40138 Bologna
telefono 051 396911

Sede Amministrativa

via Trattati Comunitari
Europei 1957-2007, 19
40127 Bologna
telefono 051 6317711

www.emilbanca.it
posta@emilbanca.it



Emil Banca è socio di Impronta Etica,
associazione per la promozione della
responsabilità sociale d'impresa



TUTELIAMO L'AMBIENTE
Stampato su carta Cyclus Print riciclata 100%.
Questo prodotto è composto da fibre riciclate al 100%
e viene fabbricato secondo le più rigide normative di
rispetto dell'ambiente.