

La Creazione di Valore 2017



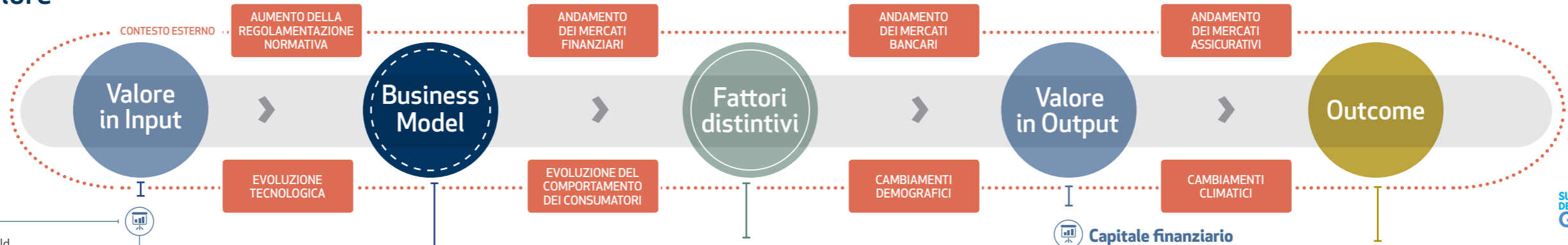
Semplicemente vicini,
ogni giorno.



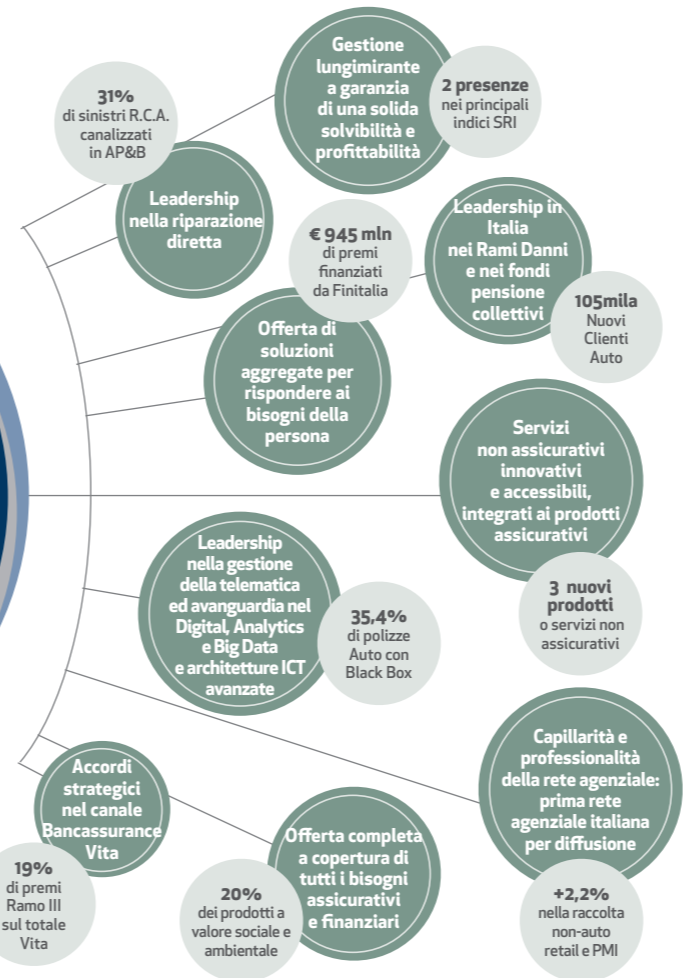
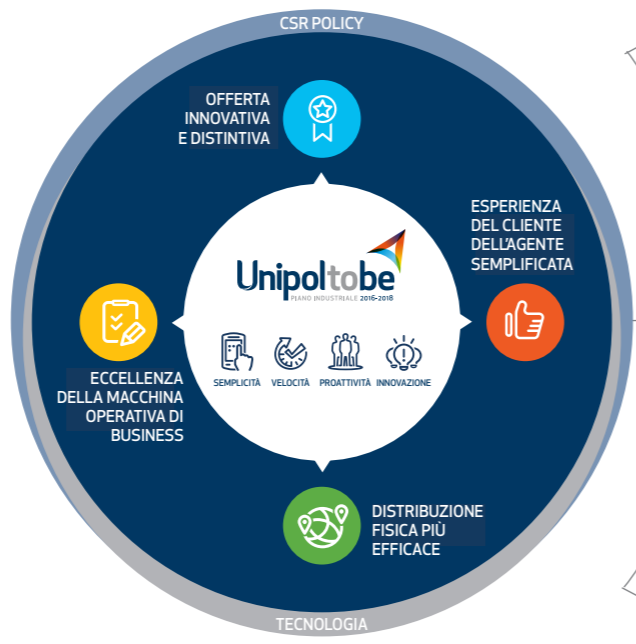
Unipol
GRUPPO

Creazione del Valore

- Mission e Vision
- Valori Aziendali
- Performance
- Governance a sostegno del cambiamento del Modello di Business



- Capitale finanziario**
Raccolta diretta assicurativa: € 12,3 mld.
210 investitori incontrati provenienti da America, Asia ed Europa.
- Capitale produttivo**
Rete diffusa di 2.911 agenzie, 263 filiali bancarie di Unipol Banca, 6.105 filiali di bancassurance di banche convenzionate, 81 centri di liquidazione auto sul territorio.
Patrimonio immobiliare: 19 sedi direzionali.
52,4 milioni di euro investiti in infrastruttura ICT e strumenti avanzati per la telematica.
- Capitale intellettuale**
Know-how del business e della tecnologia per la definizione dei prodotti e servizi.
Software e applicativi avanzati.
Gestione telematica dei dati a supporto del business e dell'assistenza alle agenzie.
Processi e procedure distintive per la selezione e gestione delle reti di carrozzerie, strutture socio sanitarie e artigiani convenzionati sul territorio.
Sistema incentivante per i dirigenti e per il 40% dei dipendenti.
- Capitale umano**
Academy con 1.222 corsi a catalogo, dedicati alla formazione di 14.188 dipendenti e 33.027 agenti e collaboratori della rete primaria in Italia.
- Capitale sociale e relazionale**
14,9 milioni di clienti e assicurati.
Consolidato Network di oltre 53 mila partner della filiera di servizi integrati.
Continuità dell'assetto proprietario.



- Capitale finanziario**
Solidità patrimoniale.
Gestione finanziaria prudente.
Equilibrio tra raccolta ed impieghi bancari.
Tax Responsibility.
Risultato netto di esercizio.
Asset management property.
- Capitale Produttivo**
Rete efficiente in un modello multicanale integrato.
- Capitale Intellettuale**
Innovazione di prodotto.
Innovazione di processo.
Innovazione di strumenti per il business.
Incremento della Consapevolezza e conoscenze sui temi assicurativi e finanziari.
Allargamento della fruizione dei servizi.
- Capitale umano**
Crescita di conoscenze, competenze e professionalità.
Benessere dei dipendenti.
- Capitale sociale e relazionale**
Soddisfazione dei clienti.
Benefici da Network integrato.
Velocità servizio di assistenza.
Giudizio degli analisti finanziari.

- > **Soddisfazione dei bisogni di sicurezza e di benessere sociale.**
- > **Equità nella distribuzione del valore creato.**
- > **Aumento di fiducia attrattività da parte degli stakeholder.**
- > **Sostegno e promozione di imprese sostenibili tramite le scelte di investimento.**
- > **Contributo alla crescita del sistema Paese, supportando lo sviluppo delle PMI e l'incremento di consapevolezza assicurativa.**
- > **Contributo alla riduzione degli effetti del cambiamento climatico.**

The Sustainable Development Goals (SDGs) icons are aligned with the company's impact areas:

- 3 GOOD HEALTH AND WELL-BEING
- 10 REDUCED INEQUALITIES
- 12 RESPONSIBLE CONSUMPTION AND PRODUCTION
- 9 INDUSTRY INNOVATION AND INFRASTRUCTURE
- 8 DECENT WORK AND ECONOMIC GROWTH
- 13 CLIMATE ACTION

Investimenti Responsabili

Monitoraggio ESG



Investimenti tematici e ad impatto secondo il loro concorso agli SDGs per un totale di 202,8 € mln

Temi	Valore	SDGs	Temi	Valore	SDGs
Cura Residenziale e Socio-Assistenziale	9,9 € mln	3	Energia rinnovabile, eco-efficienza	131,8 € mln	7, 13
Reti digitali e Infrastrutture	6,3 € mln	9	Ecoinnovazione	0,6 € mln	13
Mobilità sostenibile	32,5 € mln	11	Gestione Sostenibile delle Foreste	11,7 € mln	15
Housing Sociale	10 € mln	11			

Adesione ai Principles for Responsible Investment (PRI)



Iniziativa delle Nazioni Unite che attraverso una combinazione di impegno, condivisione delle migliori pratiche e apprendimento, supporta il Gruppo a comprendere le implicazioni degli investimenti responsabili nella propria attività di asset manager.

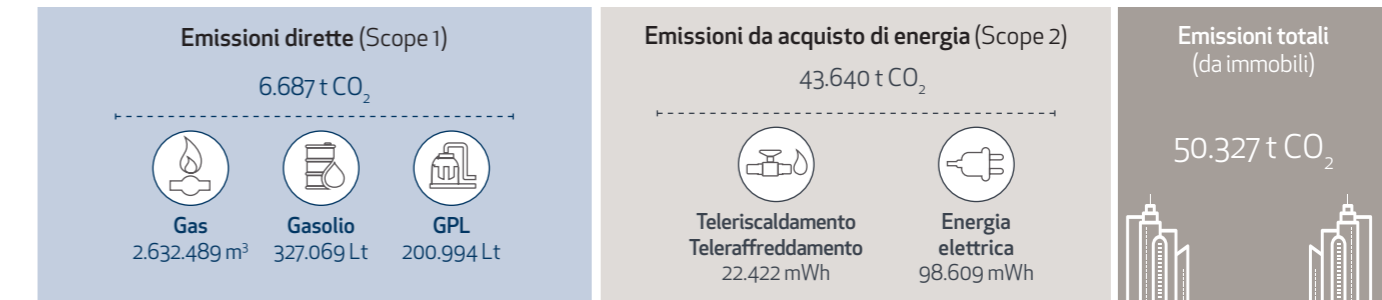
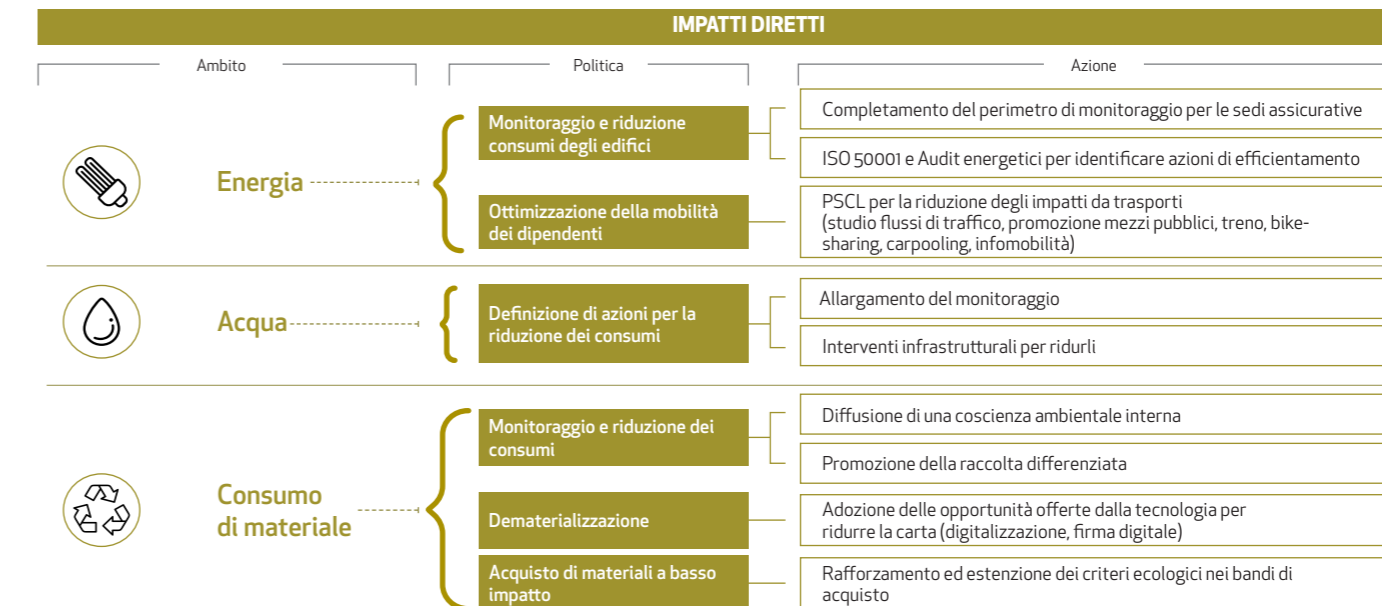
Urban Up: Sviluppo e riqualificazione immobiliare

Volume totale di asset property gestiti: € 3,8 mld

Nel quadro della strategia di Investimento responsabile il Gruppo adotta particolare attenzione al proprio portafoglio di investimento immobiliare.



Capitale Naturale



-8,1%* emissioni CO2 per dipendente

*a parità di perimetro 2016

Prodotti e Servizi

€ 11.109 mln pagamenti agli assicurati

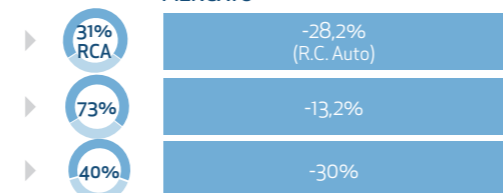
€ 1.005 mln finanziamenti erogati

Servizi di riparazione diretta e canalizzazione

2.749	Carozzerie appartenenti al network Auto Presto&Bene
196	Centri di posa del network MyGlass
51 mila	Strutture socio-sanitarie convenzionate con UniSalute, in Italia e all'estero
23	Società per la gestione in autonomia di un network di artigiani diffusi su l'intero territorio nazionale per la Riparazione Diretta dei sinistri NonAuto

% SINISTRI CANALIZZATI

RISPARMIO SUL COSTO MEDIO DEI SINISTRI RISPETTO ALLE TARIFFE DEI MERCATO



Soluzioni innovative per la mitigazione del rischio



Disaster Risk Reduction Insurance:

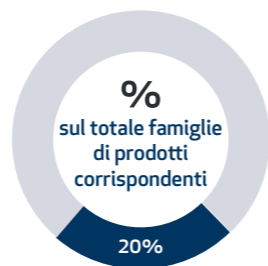
collaborazione multi-stakeholder per la riduzione dei rischi causati da eventi climatici straordinari

Offerta mirata alla prevenzione dei rischi legati al cambiamento del clima, e alla gestione del post-evento.

Attività di prevenzione per i clienti business, basate sulla definizione di Disaster Recovery Plan Servizi post sinistro, quali azioni di pronto intervento e salvataggio, che riducano al minimo i tempi di ripristino: circa 80 milioni di euro di costo economico sostenuto per far fronte ai danni derivanti dagli eventi catastrofali.

Ruolo di rilievo in tutte le **forme pensionistiche complementari** con oltre 600 mila aderenti.

Penetrazione delle coperture di welfare (Vita e Salute) sui cittadini italiani: 8,4%.



Ammontare dei prodotti a particolare valenza sociale e ambientale

1 NO POVERTY	PRECARIETÀ E POLARIZZAZIONE HUMAN SOCIETY 2.0 SHARING ECONOMY	52,8% €937 mln	3 GOOD HEALTH AND WELL BEING	HUMAN SOCIETY 2.0 WELL BE	29,2% €518 mln
7 AFFORDABLE AND CLEAN ENERGY	CLIMATE CHANGE	0,5% €9,7 mln	8 DECENT WORK AND ECONOMIC GROWTH	PRECARIETÀ E POLARIZZAZIONE HUMAN SOCIETY 2.0 NEW SKILLS	0,2% €4,2 mln
9 INDUSTRY, INNOVATION AND INFRASTRUCTURE	PRECARIETÀ E POLARIZZAZIONE CONSUMATORE IBRIDO CLIMATE CHANGE	12,6% €224 mln	10 REDUCED INEQUALITIES	PRECARIETÀ E POLARIZZAZIONE HUMAN SOCIETY 2.0 NEW SKILLS	0,2% €3 mln
12 RESPONSIBLE CONSUMPTION AND PRODUCTION	WELL BE	4,4% €77,9 mln	16 PEACE, JUSTICE AND STRONG INSTITUTIONS	PRECARIETÀ E POLARIZZAZIONE NUOVE FRONTIERE	0,1% €1,7 mln

Capitale Intellettuale

Know-how del business e della tecnologia per la definizione dei prodotti

Profit testing conforme alla Direttiva Solvency II.

Investimenti in innovazione a supporto dello sviluppo di modelli d'analisi e impiego di algoritmi avanzati per l'elaborazione e l'interpretazione dei Big Data: € 32,1 mln investiti in software e applicativi avanzati.

Certificazione di trasparenza, equità e valore per i prodotti Vita - Investimento e Previdenza UnipolSai.

Certificazione ISO9001 UniSalute.

Innovazione dei processi commerciali ed assuntivi

103.818 polizze sottoscritte da agenzie con Firma Elettronica Avanzata (FEA).

27% agenzie che utilizzano FEA.

Telematica come leva di servizio al cliente e ottimizzazione della gestione

Sinistri: 3,5 milioni box telematici e 188 milioni di "crash" gestiti in telematica.

Leithà, struttura dedicata all'Innovazione e analisi predittive.

Benefici da Network Integrato

Soluzioni non assicurative attraverso UniSalute Servizi.

Processi e procedure distintive per la selezione e gestione delle reti di carrozzerie, strutture socio sanitarie e artigiani convenzionati sul territorio.

Capitale Produttivo

Rete efficiente in un modello multicanale integrato

Agenzie	2.911
Sub Agenzie	5.519
Filiali Bancassurance	6.105
Filiali Bancarie	263

Infrastruttura ICT

Strumenti avanzati per la telematica rivolti a nuovi prodotti che integrano la scatola nera con le piattaforme di Big Data (KM&Servizi 2Ruote, Casa&Servizi, Cane&Gatto e Impresa&Servizi).

Progetti

Progetti di digitalizzazione e snellimento dei processi in ottica di semplificazione dell'esperienza del cliente e dell'agente.

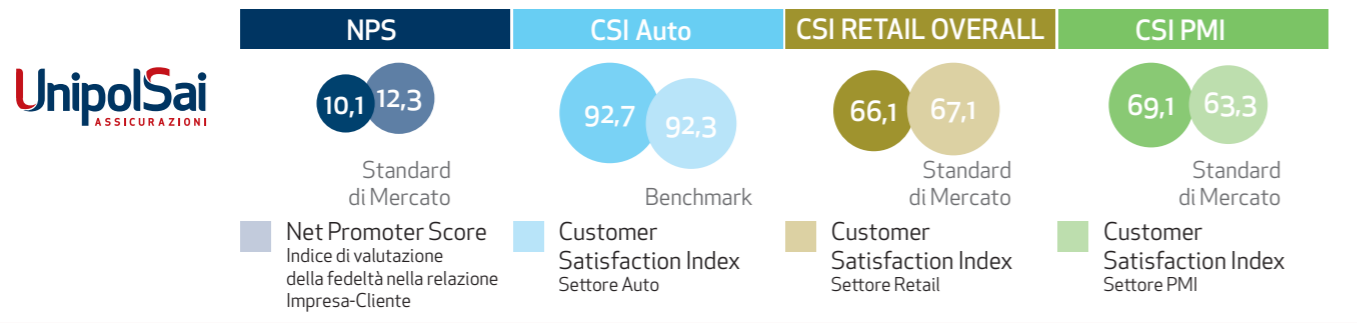
Progetti di robotizzazione e machine learning per gestione più efficiente dei processi.

Capitale Sociale e Relazionale

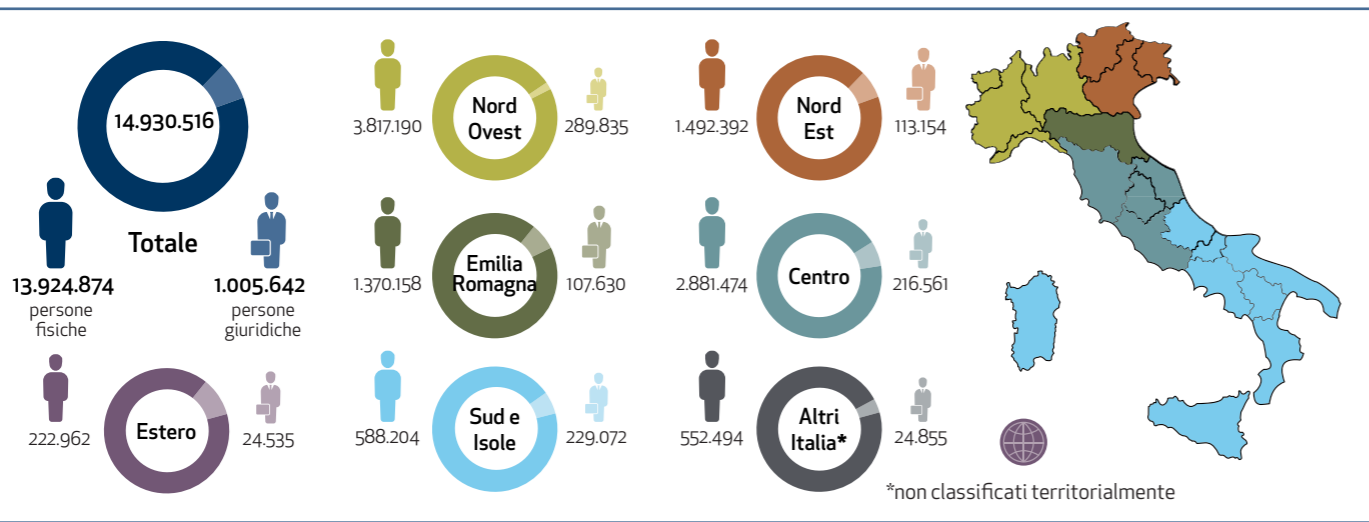
Gestione della reputazione e risultati



indice di reputazione tra gli stakeholder chiave

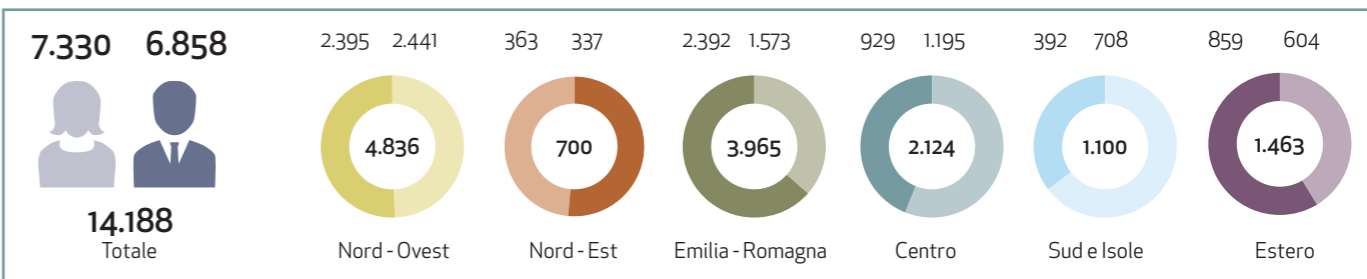


Clienti/assicurati e rete distributiva sul territorio

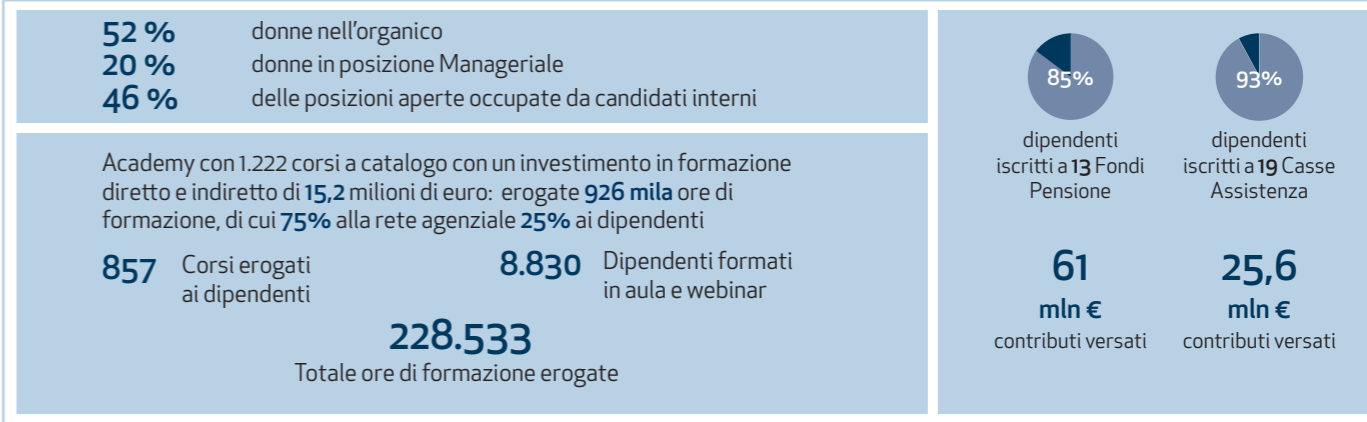


Capitale Umano

Numero dipendenti per area territoriale



Differenziali retributivi per genere e per inquadramento



Reputazione presso i Dipendenti





Capitale Finanziario

Raccolta diretta assicurativa: €12,3 mld.

Indice Solvency II pari a 1,52 (1,41 nel 2016).

Valutazione del Risk Appetite fondata su una logica di enterprise risk management, che considera tutti i rischi attuali e prospettici.

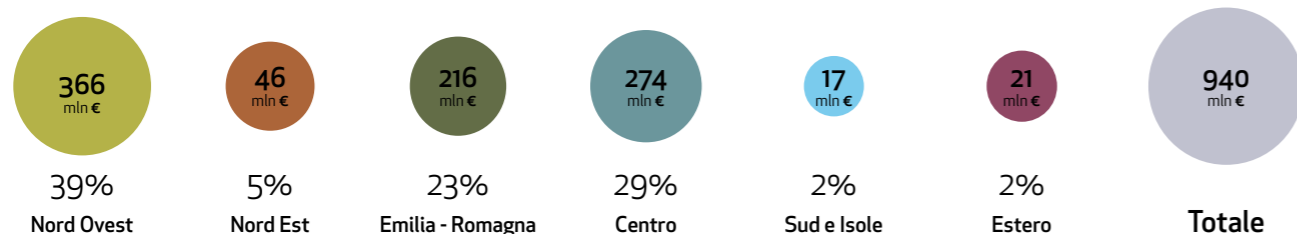
Redditività della gestione finanziaria.

Modelli di investimento proprietari.

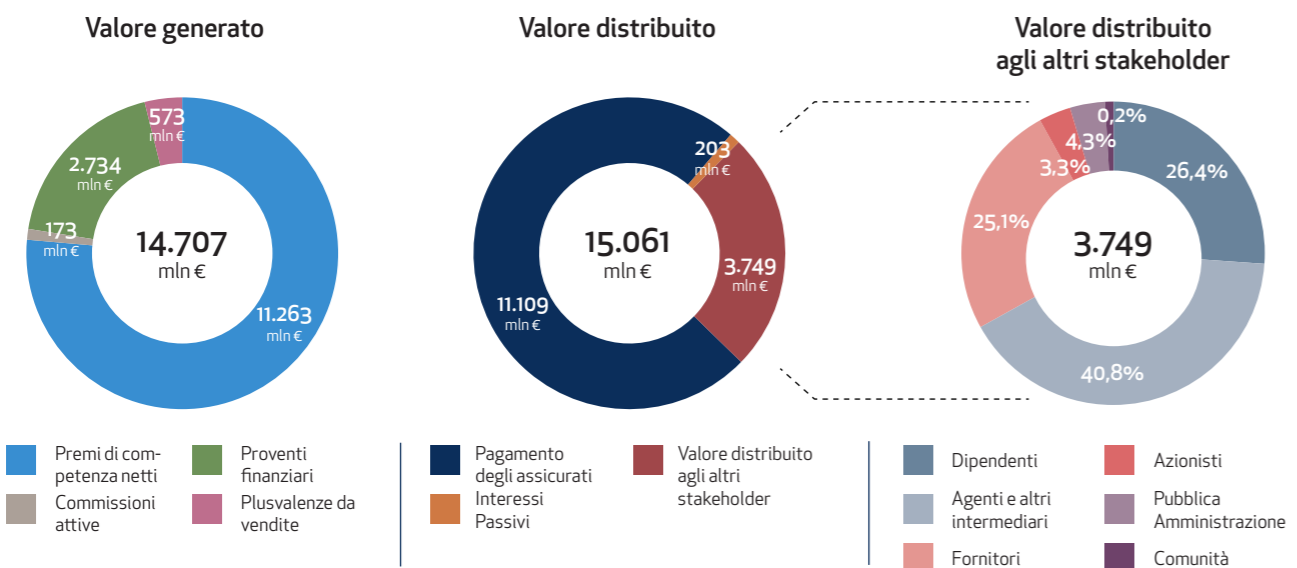
Servizi di finanziamento attraverso la rateizzazione mensile a **tasso zero**.

Rapporto tra impieghi e raccolta diretta bancaria pari a **65,85%** (86,51% nel 2016) e un coefficiente patrimoniale Common Equity Tier 1 (CET1) pari a **31,5%**.

Valore erogato ai fornitori per area territoriale



Il valore economico generato e distribuito



Nella Vision e nella Mission trovano fondamento gli ambiti di intervento della strategia di Sostenibilità del Gruppo Unipol, approvati per la prima volta in modo integrato alla strategia e al Piano Industriale 2016-2018.

Vision

“Vogliamo essere un grande gruppo italiano, orgoglioso del proprio percorso, che sa essere vicino alle persone e alle loro esigenze, un leader di mercato capace di offrire e ricevere fiducia, di lavorare in modo competente, semplice e veloce, creando valore per tutti gli stakeholder.”

Mission

“Siamo responsabili del miglioramento della qualità della vita dei nostri clienti proponendo soluzioni per la tutela, il supporto e la realizzazione dei loro progetti. Perseguiamo una gestione imprenditoriale efficiente, profittevole e sostenibile nel tempo, basata sul contributo e sulla valorizzazione delle nostre persone.”

I nostri comportamenti si ispirano a cinque valori

Accessibilità



Lungimiranza



Rispetto



Solidarietà



Responsabilità



Policy in materia di sostenibilità

Gli impegni assunti nel **Codice Etico** sono stati ulteriormente sviluppati nella **Politica di Sostenibilità** approvata dal Consiglio di Amministrazione a inizio 2018, che formalizza principi, stili di comportamento ed obiettivi propri della **cultura aziendale**.

Politica di Sostenibilità

La **Politica di Sostenibilità**, che è ispirata agli **Obiettivi di Sviluppo Sostenibile** e ai principi del **Global Compact**, impegna l'impresa in materia di rispetto:

dei diritti **umani** e del **lavoro**

di **tutela ambientale**

di **correttezza e trasparenza** verso i consumatori

di **corrette pratiche di business** con particolare attenzione alle pratiche di **lobbying** e di **tax strategy**;

di **pari opportunità**

di **integrazione della sostenibilità nel business**

L'esercizio 2017 è il primo in cui la rendicontazione di aspetti ambientali, sociali e di governance (ESG) supera la dimensione volontaria, con l'entrata in vigore del Decreto Legislativo n. 254 del 2016. Forte di 20 anni di esperienza nella rendicontazione non finanziaria, Unipol Gruppo ha scelto di integrare la Dichiarazione Non Finanziaria, ai sensi del Decreto 254/2016, nella Relazione Integrata di Gestione del Bilancio Consolidato, che diventa così uno strumento essenziale per gestire in modo trasparente il rapporto con tutti gli stakeholder.

Nella Relazione Integrata di Gestione del Bilancio Consolidato, le informazioni non finanziarie risultano identificabili attraverso l'uso della seguente infografica:

DNF

Per saperne di più invitiamo a leggere:

Bilancio integrato		www.unipol.it/it/investor/bilanci-e-relazioni
Relazione Corporate Governance		www.unipol.it/it/governance/sistema-di-corporate-governance
Sistema di controllo interno e di gestione dei rischi		www.unipol.it/it/governance/sistema-di-controllo-interno-e-di-gestione-dei-rischi
UNIPOLTOBE		www.unipol.it/it/investor/unipoltobe
SOSTENIBILITÀ		www.unipol.it/it/sostenibilita
Rapporto Etico 2017		www.unipol.it/it/sostenibilit%C3%A0/gestione-responsabile/reporting