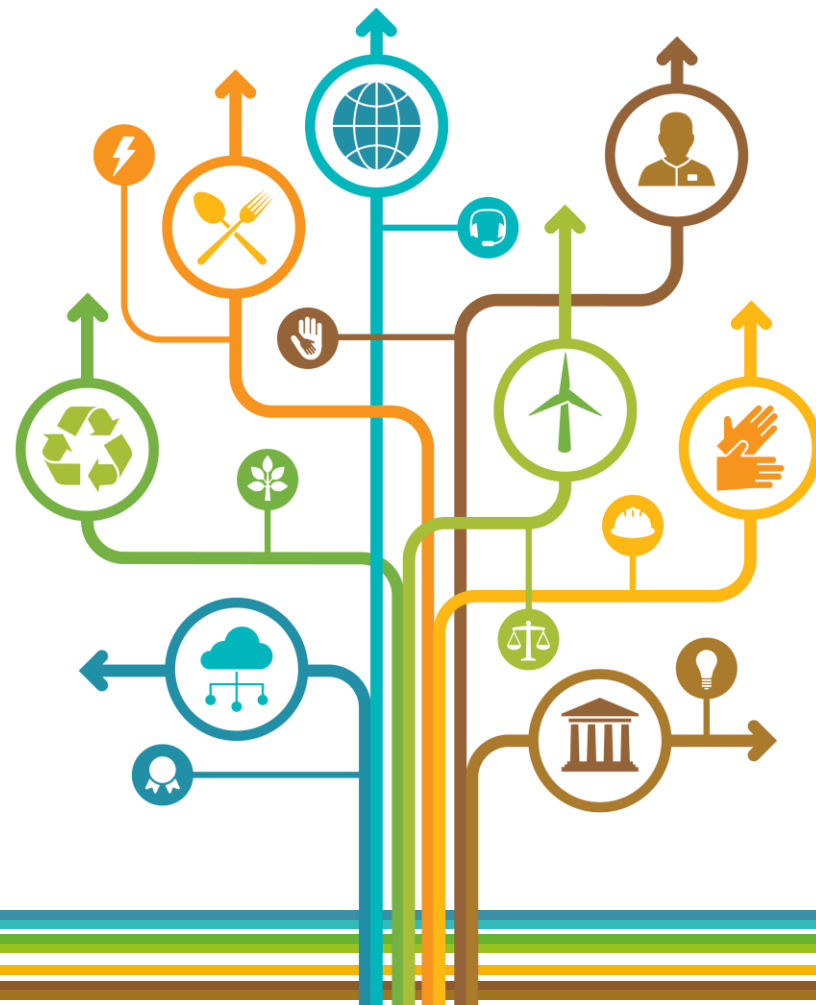


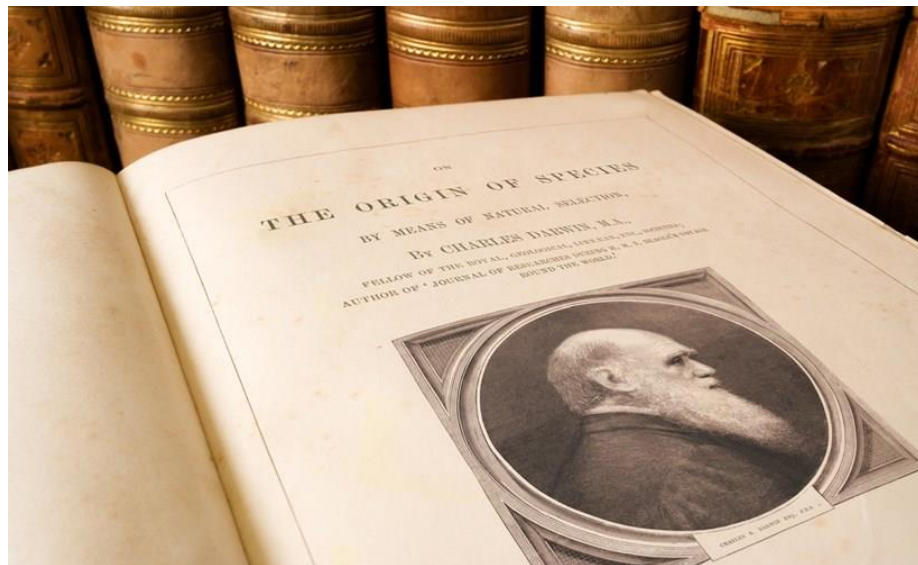
I TERRITORI DELLA SOSTENIBILITA'

Ricerca, Formazione,
Innovazione:
Cns Nel Progetto Icaro

Barbara Piccirilli
Direttore Organizzazione
Gestione e Servizi - CNS



Non è la specie più forte o la più intelligente a sopravvivere, ma quella che si adatta meglio al cambiamento (Darwin)



CHI È IL CNS?

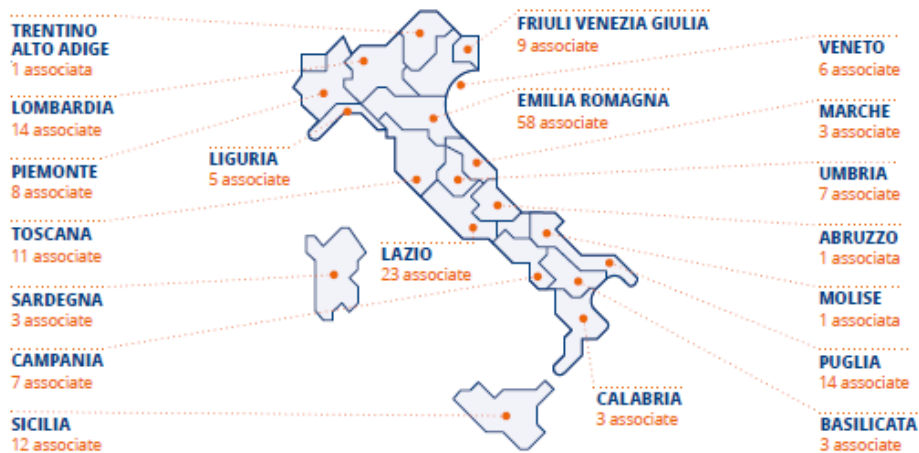
CNS è un Consorzio di imprese cooperative che opera nel mercato dei servizi rivolti a grandi complessi immobiliari pubblici e privati, aree urbane e collettività

781 MLN
nel 2017

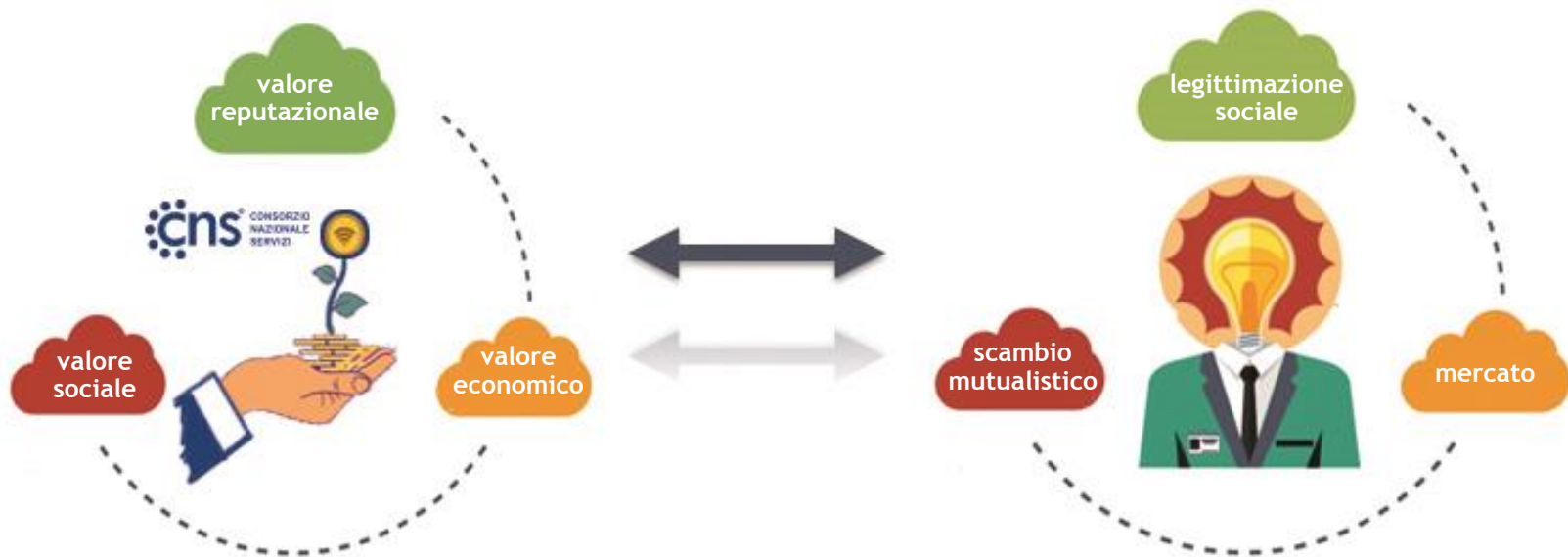
I SETTORI DI OPERATIVITÀ DI CNS

IL CNS OFFRE UNA COPERTURA CAPILLARE SU TUTTO IL TERRITORIO NAZIONALE, ATTRAVERSO LE CIRCA 200 IMPRESE SOCIE

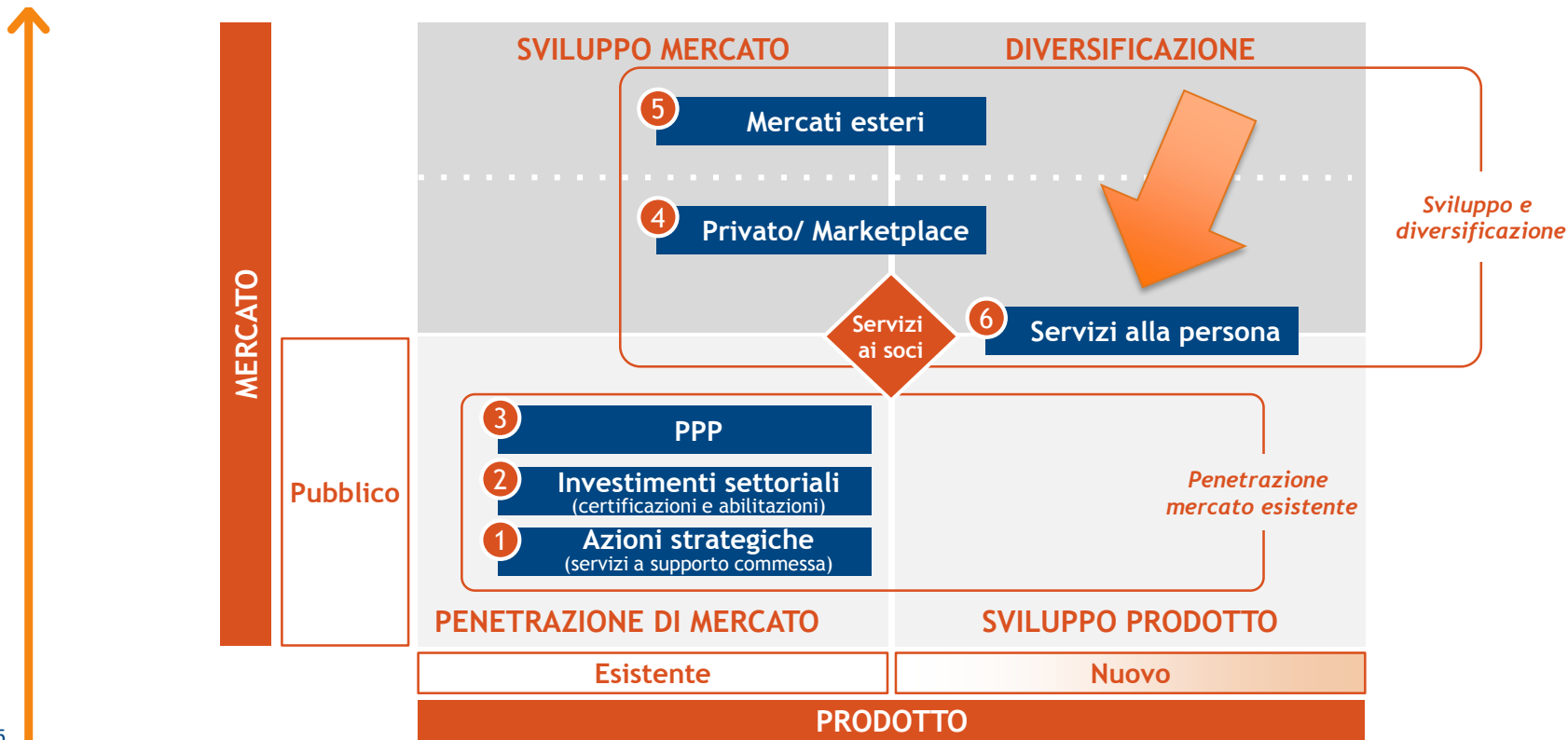
-  **PULIZIE**
-  **RISTORAZIONE**
-  **ECOLOGIA**
-  **ENERGIA - MANUTENZIONI**
-  **FACILITY MANAGEMENT**
-  **LOGISTICA**
-  **SERVIZI MUSEALI**
-  **ALTRI SERVIZI**



L'approccio strategico alla creazione del valore e l'innovazione come leva strategica diffusa



Strategie di consolidamento e sviluppo



Il vantaggio competitivo dell'innovazione





BI-REX (Big Data Innovation & Research EXcellence), è il Consorzio pubblico-privato nato nel dicembre 2018 a Bologna come Competence Center nell'ambito del Piano Nazionale Impresa 4.0



47 IMPRESE



7 UNIVERSITÀ + ENTI DI RICERCA



Sviluppo di **PRODOTTI, PROCESSI E MODELLI DI BUSINESS** in diversi settori, tra i quali: **MECCATRONICA, SERVIZI, FINANZA, ICT, BIOMEDICALE, AGROALIMENTARE, ENERGIA, AMBIENTE ED AUTOMOTIVE**



ALMAVICOO - Centro Universitario per la formazione e la promozione dell'impresa cooperativa: un'associazione senza fine di lucro che persegue finalità formative, scientifiche e culturali, attraverso le seguenti azioni:



Realizzazione di iniziative atte a **PROMUOVERE INNOVAZIONE SUL RUOLO E SUI COMPITI DELLE IMPRESE** in una società pluralista;



Programmazione di incontri a tema destinati a diffondere, anche sul piano internazionale, la **CONOSCENZA DELL'IMPRESA COOPERATIVA**;



Proposte e promozione, d'intesa con le strutture di Ateneo interessate di **INDAGINI, STUDI, RICERCHE SULLO SVILUPPO E SULLA GOVERNANCE DELL'IMPRESA COOPERATIVA**

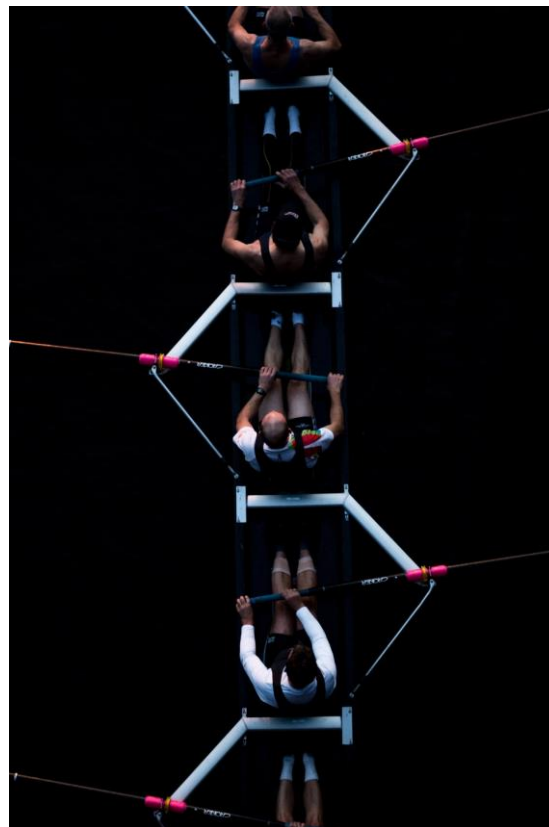
ICARO 2019: una palestra di imprenditorialità

Il Progetto ICARO, ideato e promosso da **FONDAZIONE GOLINELLI** in collaborazione con **UNIVERSITÀ DI BOLOGNA** e **ALMAVICOO** propone un percorso formativo d'eccellenza per avvicinare gli studenti universitari alla cultura d'impresa



Challenge

- Discontinuità con core business: R&D esplorativa su temi interessanti
- Progetto innovativo
- Multidisciplinare
- Contesto di ricerca facilmente accessibile per gli studenti - Innovazione human centred con ricerca qualitativa on-field
- **OUTPUT PROJECT WORK:** Concept e prototipo - soluzione innovativa in risposta alla challenge



Background - Questione Sociale

#POPOLAZIONE_ANZIANA
OVER 65 ANNI

2018

L'Italia è il **primo** Paese in Europa per percentuale di popolazione anziana

2030

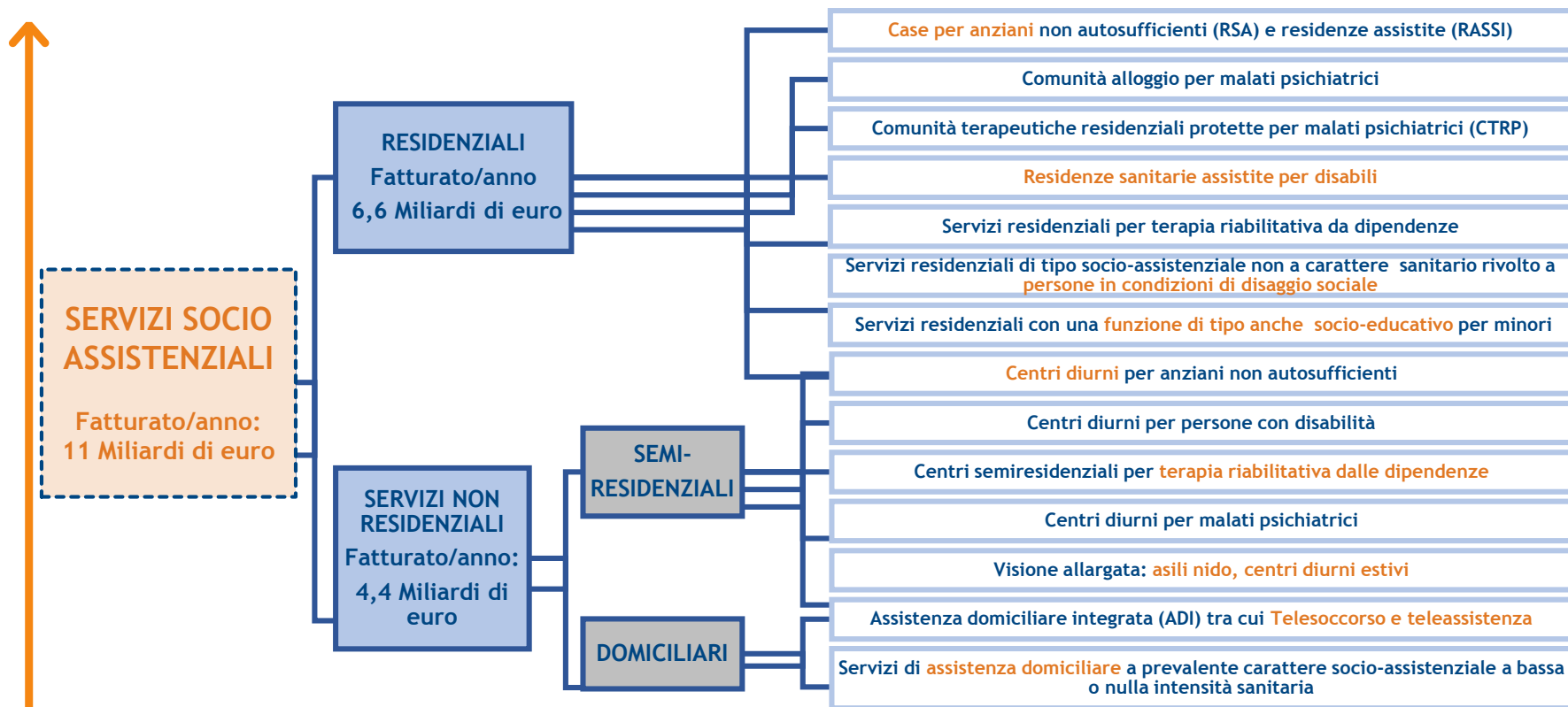
- Dal punto di vista socio-assistenziale: **aumento del numero di ultra 65enni non autosufficienti con necessità di servizi adeguati;**
- Dal punto di vista sociale: **aumento del numero di ultra 65enni autosufficienti, attivi, ma potenzialmente soli**

2050

- Gli anziani saranno **oltre un terzo** della popolazione
- **≥ 20 milioni** di persone over65, di cui più di **4 milioni** over85



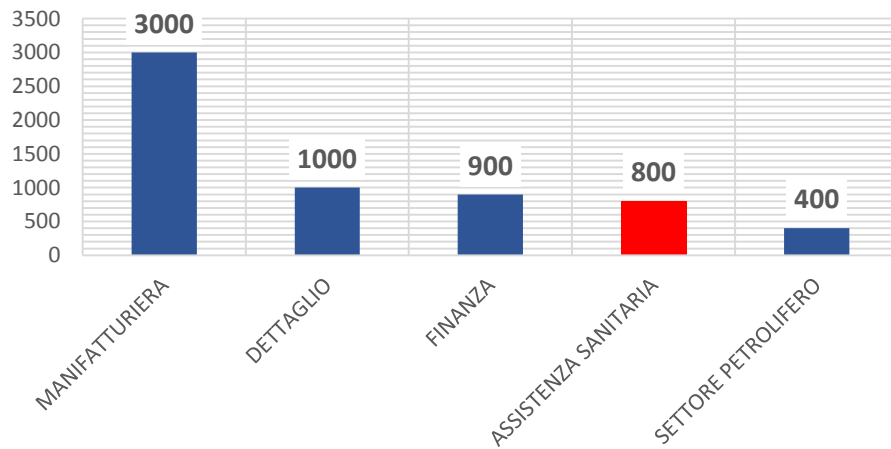
Background - Servizi socio assistenziali



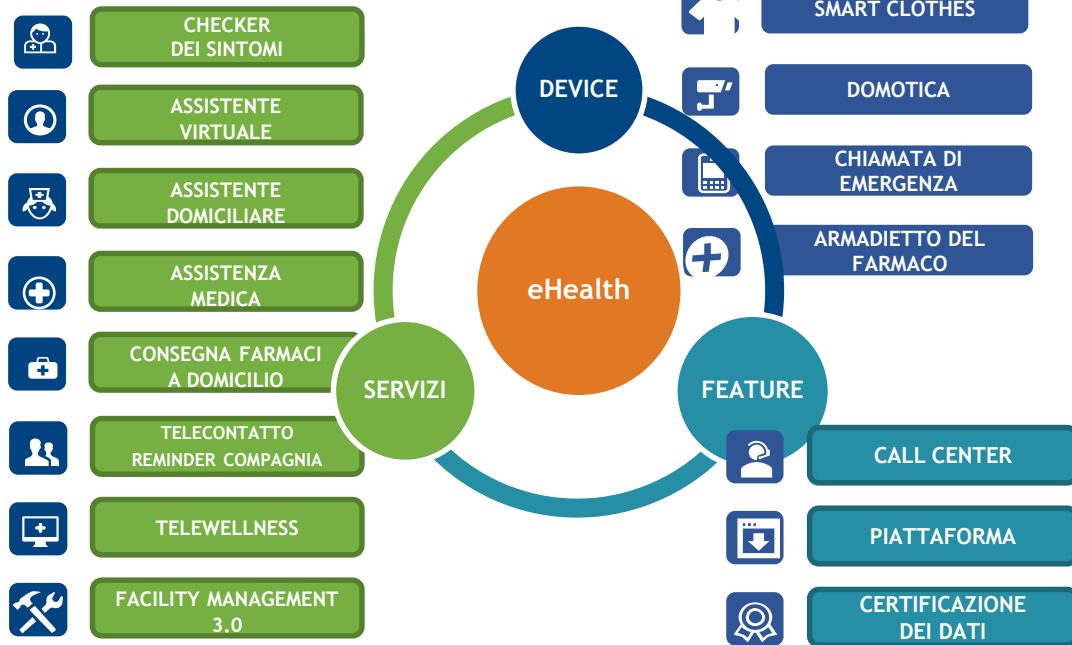
L'espressione **Internet of Things**, l'Internet delle Cose indica una famiglia di tecnologie il cui scopo è rendere qualunque tipo di **oggetto**, anche senza una vocazione digitale, un **dispositivo collegato ad Internet**, in grado di godere di tutte le caratteristiche che hanno gli oggetti nati per utilizzare la rete



Principali settori di sviluppo dell'IoT
Settore privato - Decennio di riferimento: 2013-2022 - MLN €



L'uso efficiente e sicuro delle **tecnologie dell'informazione e della comunicazione** a sostegno dei settori della sanità e relativi alla salute, tra cui l'**assistenza sanitaria**, la **sorveglianza sanitaria** e l'**educazione alla salute**, la **conoscenza** e la **ricerca**



SERVIZI SOCIO-ASSISTENZIALI + SERVIZI SOCIALI

Fornire una risposta adeguata ai bisogni individuali

- **PRIMARI:** fisiologici ovvero legati alla cura e igiene del corpo e di sicurezza economica, fisica e psicologica
- **SOCIALI:** determinanti per il benessere emotivo e psicologico dell'individuo

Soluzioni tecnologiche e/o assistenziali d'ausilio contro la perdita di autosufficienza

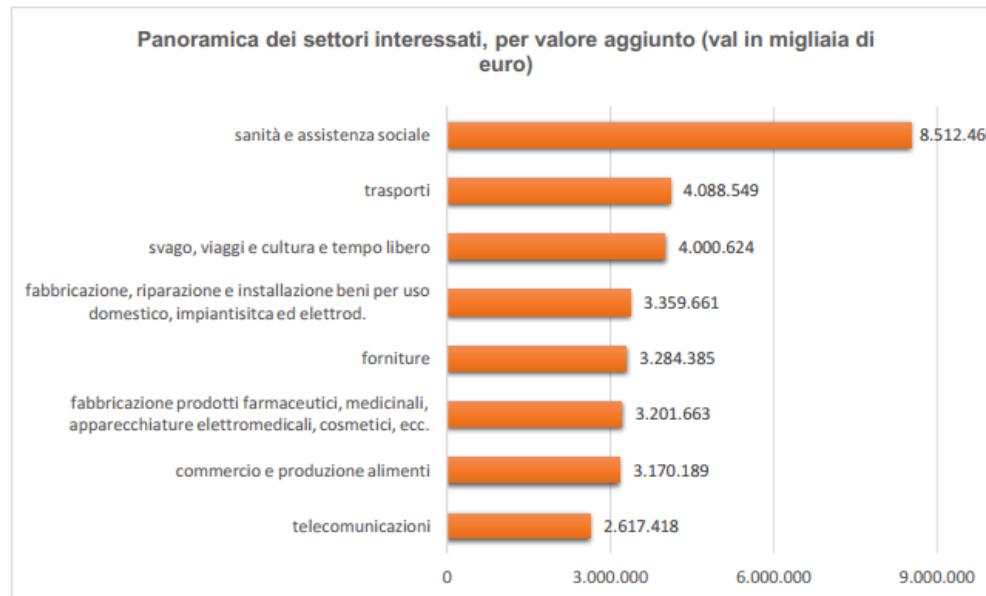
Soluzioni per chi mantiene un ruolo sociale attivo



Background - Silver economy

- L'anziano, non più come un "costo" ma come opportunità/risorsa
- Si chiama **"silver economy"**, indica il giro di affari della fascia di popolazione oltre i 60 anni di età e, da sola, può arrivare a muovere sino a **122,5 miliardi di euro**
- Nuovo assetto sociale: rivoluzione culturale, con la quale tutti i settori della società, compresi quelli finanziari, sono destinati a confrontarsi

Tab.2- Fonte: elaborazione Centro Studi e Ricerche Itinerari Previdenziali su dati Istat (a partire dalla stima minima)



Il mercato dei servizi socio-assistenziali è segnato da profonde trasformazioni che pongono a rischio la sostenibilità dell'offerta di servizi così fino ad oggi configurata

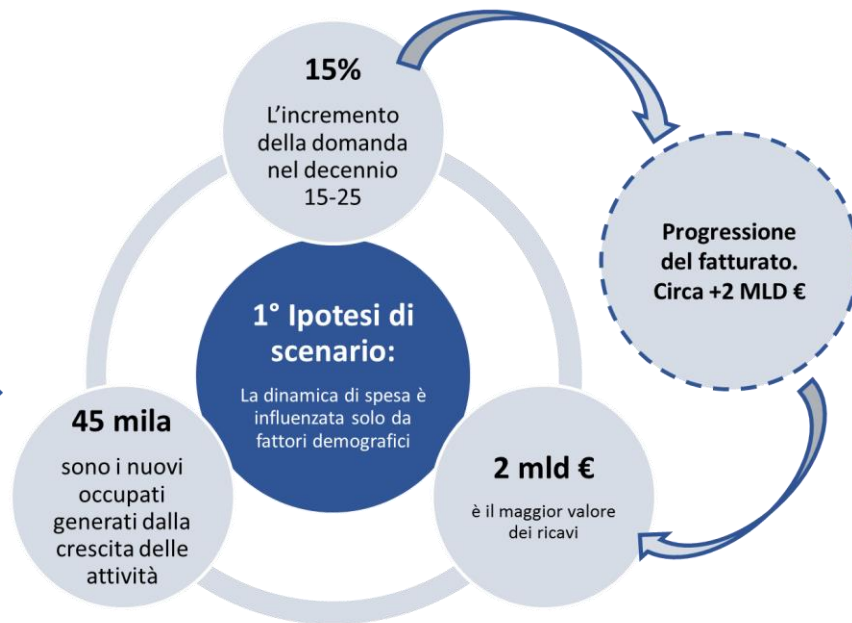


oltre 5.550 operatori



52% **cooperative** con oltre l'84% degli addetti

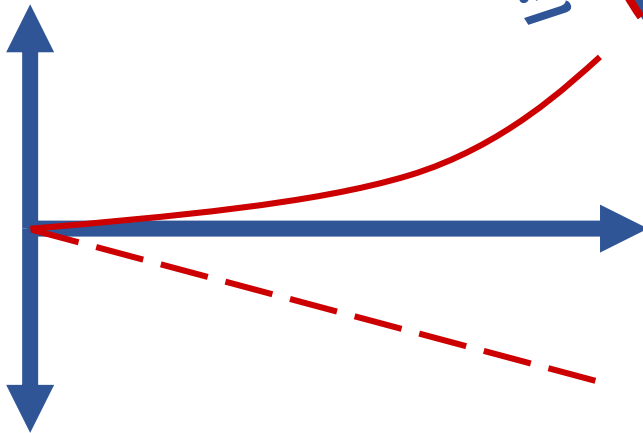
Progetto «**Servizi alla Persona**» del CNS: modello di offerta dinamica, nel rispetto dei bisogni dell'utente finale, e sostenibile dal punto di vista etico, sociale, economico e ambientale



**COME PUÒ ESSERE
L'AMBIENTE
ABITATIVO SOCIALE
AFFINCHÉ SIA
RISPONDENTE AI
BISOGNI
DELL'ANZIANO
NEL RISPETTO DEL
PERCORSO
EVOLUTIVO?**



FRAGILITÀ
AUTOSUFFICIENZA



l'anziano vive - cresce - si relaziona



L'ambiente abitativo dovrà rispondere alla **variazione dei bisogni** nel tempo

Exploration Tips: spunti e ispirazioni per orientare la ricerca

1. Anziani over 65 e over 85
2. Futuri anziani 55-65
3. Anziani autosufficienti
4. e non autosufficienti
5. Le famiglie
6. Le interazioni umane: Il contesto che li circonda al di fuori delle famiglie (badanti, infermieri, persone con cui condivide degli hobbies...)
7. Le interazioni tecnico/professionali - Fornitori di attrezzature o tecnologie
8. Ambienti socio-assistenziali
9. Ambienti di sviluppo tecnico/tecnologico





Design del Prodotto Industriale

Direzione Aziendale

Scienze delle comunicazione

Digital Humanities and Digital Knowledge

Relazioni internazionali

Ingegneria biomedica

Direzione Aziendale - curriculum International Management

Comunicazione pubblica e di impresa

Ingegneria Gestionale

Economia e Politica Economica (EPELM)

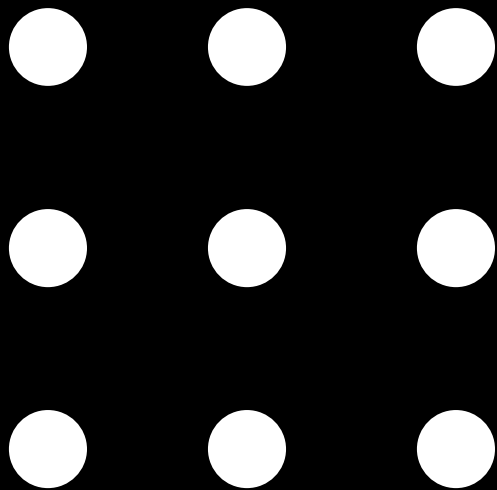
Le cooperative sociali coinvolte



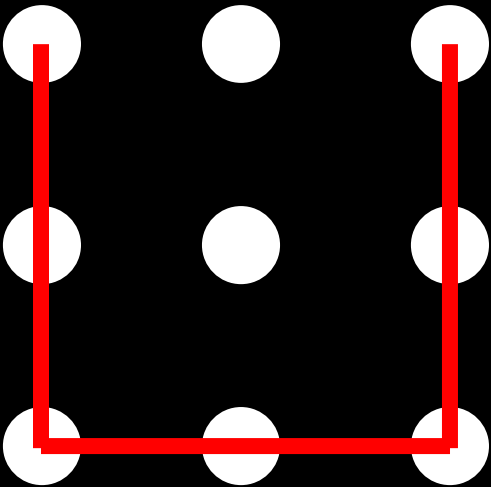
- **Personalizzazione** della rsa (spazi e arredi)
- **Isolamento** delle strutture (in periferia)
- Soluzioni che garantiscano una vita dignitosa **accessibili a tutti**
- Spazi che garantiscano **autonomia e relazioni sociali**
- Che **non debbano essere cambiati** se non si sarà più auto sufficiente
- Coaching familiare: aumentare l'**autonomia**, stimolare il **problem solving**, aumentare le **competenze** e sviluppare le capacità latenti
- Ciascun individuo è **diverso** dagli altri: favorire lo sviluppo delle **capacità del singolo**
- Attivare i **desideri**: andare oltre i limiti e vedere le opportunità

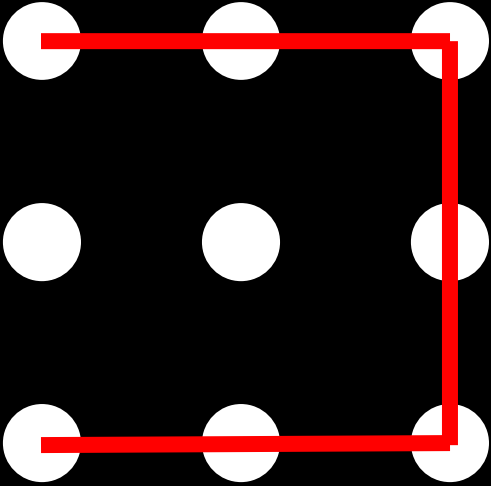


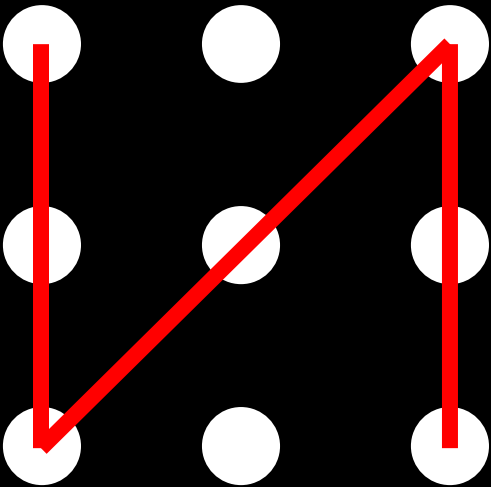
nove
punti



tre
linee

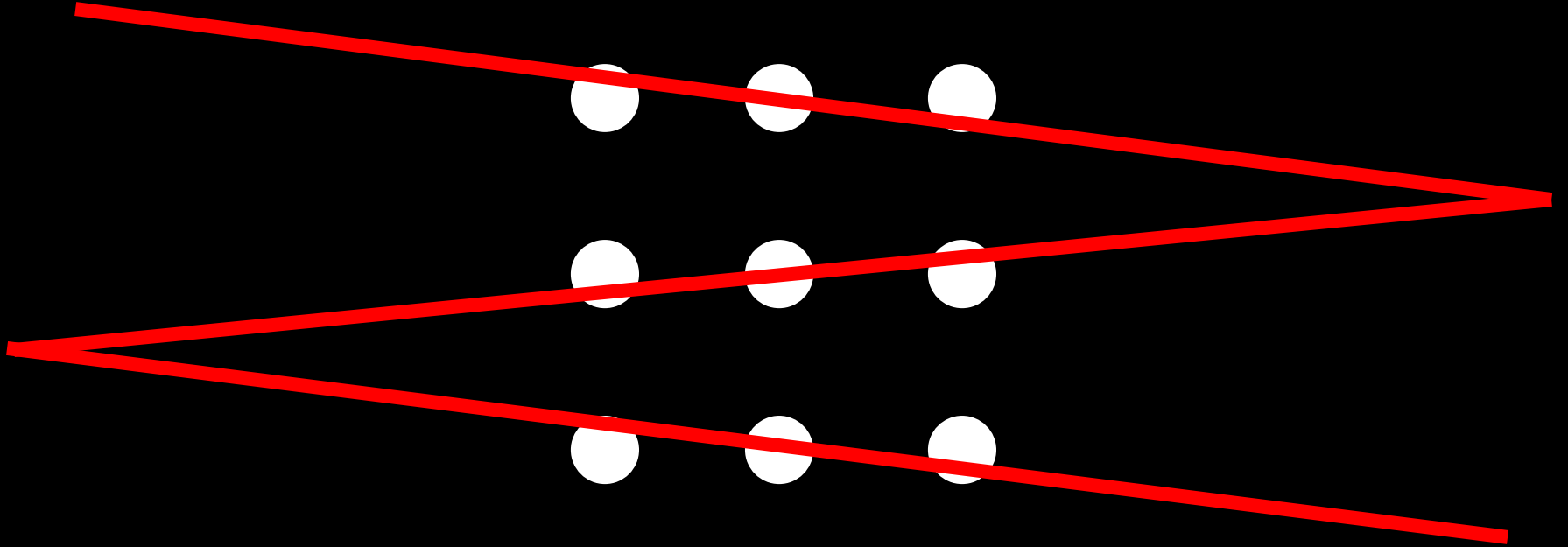






think out

the box!



IL QUARTIERE SU MISURA

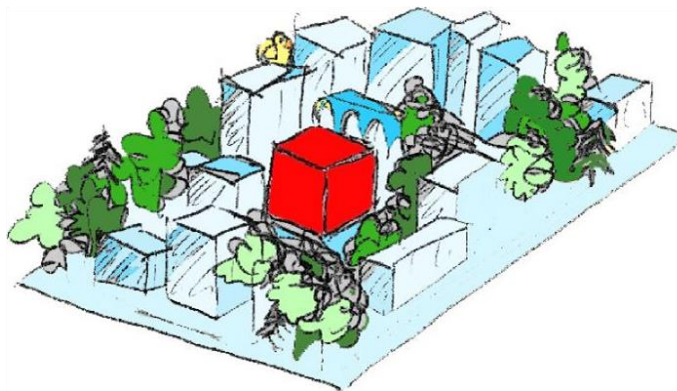
Idee e valori per un invecchiamento attivo

Azienda:

Consorzio Nazionale dei Servizi

Team:

Clelia Cappelli; Diego Domenichelli; Alessandra Foschi; Erica Gasperotti; Irene Giunchi



«una **“ritessitura”** socio-comunicativa: un riavvicinamento della popolazione al senso di **collaborazione** per uno stile di **vita qualitativo**, sempre in equilibrio tra **autonomia** degli spazi personali e di **partecipazione** in quelli comunitari. In questo senso è come se il concetto di quartiere traslasse verso quello di **borgo**, inteso come comunità tanto su base territoriale quanto identitaria: una sorta di ampio **co-living** che permetta all’anziano di non sentirsi isolato o inutile ma piuttosto di essere **parte attiva ed essenziale all’interno della comunità**»

IL QUARTIERE SU MISURA

Idee e valori per un invecchiamento attivo

Azienda:

Consorzio Nazionale dei Servizi

Team:

Clelia Cappelli; Diego Domenichelli; Alessandra Foschi; Erica Gasperotti; Irene Giunchi

